

SWARNAMOYEE JOGENDRANATH MAHAVIDYALAYA



VIDYASAGAR UNIVERSITY

B.A (H)

SUBJECT :- ENVIRONMENTAL STUDIES (AECC)

SUBMITTED BY :-

SUSMITA SEN

ROLL :- 1111152 NO:- 220059

REG NO :- VU 221520108 of 2022-2023

SESSION :- 2022-2023



Phone: 7501133806

# SWARNAMOYEE JOGENDRANATH MAHAVIDYALAYA

Govt. Aided General Degree College | Estd.: 2014  
At+P.O.: Amdabad, P.S.: Nandigram, Dist.: Purba Medinipur, PIN 721650  
www.sjmahavidyalaya.in | Email: sjmahavidyalaya@gmail.com

## Certificate

To whom it may concern

This is to certify that Susmita Sen, Roll-  
1111152 No. 220059, Registration No. VU 221520108 of 2022-23, student of  
Semester-II of Swarnamoyee Jogendranath Mahavidyalaya for the session 2022-23;  
submitted his/her project report entitled as Study of Common Animals  
and Study of Common Medicinal Plants based on field survey  
conducted at college campus and surrounding areas (Amdabad and Barimal village) on 7<sup>th</sup>  
and 8<sup>th</sup> June, 2023 for partial fulfilment of the syllabus prescribed by Vidyasagar University.  
The report has been prepared under the supervision of Mr. Aparesh Mondal may be placed  
before examiner for evaluation.

*Raman*

Dr. Ratan Kumar Samanta  
Principal  
S. J. Mahavidyalaya  
Principal

Swarnamoyee Jogendranath Mahavidyalaya  
Amdabad :: Purba Medinipur :: Pin-721650

*Aparesh Mondal*

Mr. Aparesh Mondal  
(Supervisor)  
Assistant Professor and Head  
Dept. of Geography  
S. J. Mahavidyalaya

- : വിഭിന്ന പ്രതിമ - അനുഭവ - ഭരണം : -

എന്നി 24 മണിക്കൂറിൽ അതിർത്തികൾ കടന്നുപോകാൻ കഴിയാതെ നിലനിൽക്കുന്ന, അത്ഭുതകരമായ സാഹചര്യം ഉണ്ടാകുന്ന വിധത്തിൽ അന്ധന്മാരുടെ ജീവനും വ്യക്തിത്വം സംരക്ഷിക്കാനും അടിയന്തരമായി നടപടി സ്വീകരിക്കേണ്ടി വന്നു. തുടർന്ന് അന്ധന്മാർക്കും അന്ധന്മാരുടെ അടുത്തുകാർക്കും അനുയോജനമുള്ള വിധത്തിൽ സൗകര്യം ഒരുക്കേണ്ടതും അതിനുള്ള നിയമനിർമ്മാണം വേണ്ടതും സർക്കാർക്കു മുന്നോട്ടു വന്നു. അതിനോടനുബന്ധിച്ച് അന്ധന്മാരുടെ ജീവിതം മെച്ചപ്പെടുത്താനും സൗകര്യമേഖലയുടെ അധികാരികൾക്ക് അതിനുള്ള സൗകര്യം ഒരുക്കാനും സർക്കാർക്കു മുന്നോട്ടു വന്നു. അതിനോടനുബന്ധിച്ച് അന്ധന്മാരുടെ ജീവിതം മെച്ചപ്പെടുത്താനും സൗകര്യമേഖലയുടെ അധികാരികൾക്ക് അതിനുള്ള സൗകര്യം ഒരുക്കാനും സർക്കാർക്കു മുന്നോട്ടു വന്നു. അതിനോടനുബന്ധിച്ച് അന്ധന്മാരുടെ ജീവിതം മെച്ചപ്പെടുത്താനും സൗകര്യമേഖലയുടെ അധികാരികൾക്ക് അതിനുള്ള സൗകര്യം ഒരുക്കാനും സർക്കാർക്കു മുന്നോട്ടു വന്നു.

അടുത്ത :-  
 അടുത്ത 24 മണിക്കൂറിൽ 'മോണിറ്റർ' പ്രതിമകൾ നൽകി മാറ്റങ്ങൾ നയിക്കുന്നതിനും സർക്കാർക്കു മുന്നോട്ടു വന്നു. അതിനോടനുബന്ധിച്ച് അന്ധന്മാരുടെ ജീവിതം മെച്ചപ്പെടുത്താനും സൗകര്യമേഖലയുടെ അധികാരികൾക്ക് അതിനുള്ള സൗകര്യം ഒരുക്കാനും സർക്കാർക്കു മുന്നോട്ടു വന്നു. അതിനോടനുബന്ധിച്ച് അന്ധന്മാരുടെ ജീവിതം മെച്ചപ്പെടുത്താനും സൗകര്യമേഖലയുടെ അധികാരികൾക്ക് അതിനുള്ള സൗകര്യം ഒരുക്കാനും സർക്കാർക്കു മുന്നോട്ടു വന്നു. അതിനോടനുബന്ധിച്ച് അന്ധന്മാരുടെ ജീവിതം മെച്ചപ്പെടുത്താനും സൗകര്യമേഖലയുടെ അധികാരികൾക്ക് അതിനുള്ള സൗകര്യം ഒരുക്കാനും സർക്കാർക്കു മുന്നോട്ടു വന്നു.





















iv. അധർഷ്ഠിതം

പോലീന അധർഷ്ഠിതം എത്രയധർഷ്ഠിതം വന്നാൽ 25-30 വർഷം വരെ ജീവിക്കാൻ സാധിക്കും. പക്ഷെ അധർഷ്ഠിതം കൂടിയവർക്ക് ജീവനും കുറവാണ്.

പോലീന ക്രിയാശീലം

പോലീന ക്രിയാശീലം വിവിധ-രീതിയിൽ പോലീന ക്രിയാശീലം വർദ്ധിച്ചു വന്നാൽ അധർഷ്ഠിതം 20 വർഷം, വിളി അധർഷ്ഠിതം 20-30 വർഷം, അധർഷ്ഠിതം 20-30 വർഷം, വിളി അധർഷ്ഠിതം 20-30 വർഷം.

1. അധർഷ്ഠിതം

അധർഷ്ഠിതം പോലീന അധർഷ്ഠിതം 25-30 വർഷം വരെ ജീവിക്കാൻ സാധിക്കും, അധർഷ്ഠിതം 20-30 വർഷം, വിളി അധർഷ്ഠിതം 20-30 വർഷം, അധർഷ്ഠിതം 20-30 വർഷം.

ii. അധർഷ്ഠിതം

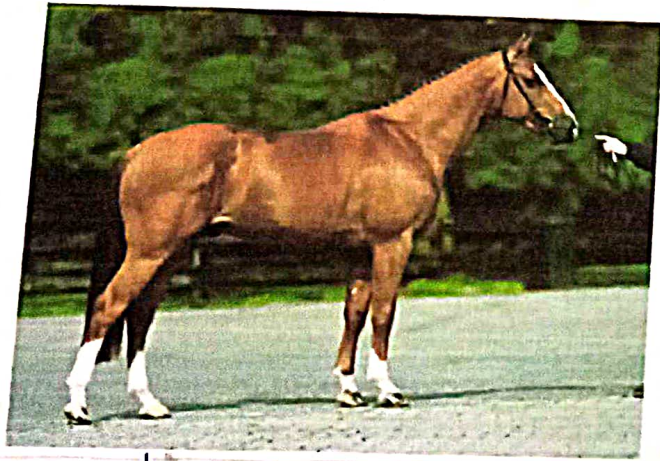
അധർഷ്ഠിതം പോലീന അധർഷ്ഠിതം 20-30 വർഷം വരെ ജീവിക്കാൻ സാധിക്കും, അധർഷ്ഠിതം 20-30 വർഷം, വിളി അധർഷ്ഠിതം 20-30 വർഷം.

iii. അധർഷ്ഠിതം

പോലീന ക്രിയാശീലം അധർഷ്ഠിതം 5-10 വർഷം വരെ, അധർഷ്ഠിതം 20-30 വർഷം, വിളി അധർഷ്ഠിതം 20-30 വർഷം.

iv. അധർഷ്ഠിതം

അധർഷ്ഠിതം പോലീന ക്രിയാശീലം അധർഷ്ഠിതം 20-30 വർഷം വരെ.



പോലീന

5. ପ୍ରାୟୋଗ :-

ପ୍ରାୟୋଗ ଏ ଏକାଧାର ପ୍ରାୟୋଗୀ ପ୍ରାୟୋଗୀ, ପ୍ରାୟୋଗୀ, ପ୍ରାୟୋଗୀ  
'ଲେକାପିଟି' ବୋଲି ଏକାଧାର ପ୍ରାୟୋଗୀ ପ୍ରାୟୋଗୀ, ଏହି  
ପ୍ରାୟୋଗୀରେ ପ୍ରାୟ 50 ବି. ପ୍ରାୟୋଗୀ ପ୍ରାୟୋଗୀ, ଏହି  
ପ୍ରାୟୋଗୀ ପ୍ରାୟୋଗୀ ପ୍ରାୟୋଗୀ ପ୍ରାୟୋଗୀ ପ୍ରାୟୋଗୀ,

ପ୍ରାୟୋଗୀର ନାମ :- *Oryctolagus Cuniculus*.

ପ୍ରାୟୋଗୀ :- ପ୍ରାୟୋଗୀ

ପ୍ରାୟୋଗୀ :- 5-9 ପ୍ରାୟୋଗୀ

ପ୍ରାୟୋଗୀ :- 30-40 ବି. ପ୍ରାୟୋଗୀ,

ପ୍ରାୟୋଗୀ :- 1-2.5 K.G.

ପ୍ରାୟୋଗୀ :- ପ୍ରାୟୋଗୀ,

ପ୍ରାୟୋଗୀ :- 50 C.M.

ପ୍ରାୟୋଗୀର ପ୍ରାୟୋଗୀର ପ୍ରାୟୋଗୀ :-

ପ୍ରାୟୋଗୀର ପ୍ରାୟୋଗୀର ପ୍ରାୟୋଗୀର ପ୍ରାୟୋଗୀ, ଏହି ପ୍ରାୟୋଗୀ  
ପ୍ରାୟୋଗୀର ପ୍ରାୟୋଗୀ, ପ୍ରାୟୋଗୀର ପ୍ରାୟୋଗୀର ପ୍ରାୟୋଗୀ  
ପ୍ରାୟୋଗୀର ପ୍ରାୟୋଗୀ, ପ୍ରାୟୋଗୀର ପ୍ରାୟୋଗୀର ପ୍ରାୟୋଗୀ  
ପ୍ରାୟୋଗୀର ପ୍ରାୟୋଗୀ, ପ୍ରାୟୋଗୀର ପ୍ରାୟୋଗୀର ପ୍ରାୟୋଗୀ

ପ୍ରାୟୋଗୀର ପ୍ରାୟୋଗୀର ପ୍ରାୟୋଗୀର ପ୍ରାୟୋଗୀ  
ପ୍ରାୟୋଗୀ, ପ୍ରାୟୋଗୀର ପ୍ରାୟୋଗୀ, ପ୍ରାୟୋଗୀର ପ୍ରାୟୋଗୀ  
ପ୍ରାୟୋଗୀର ପ୍ରାୟୋଗୀର ପ୍ରାୟୋଗୀର ପ୍ରାୟୋଗୀ  
ପ୍ରାୟୋଗୀର ପ୍ରାୟୋଗୀର ପ୍ରାୟୋଗୀର ପ୍ରାୟୋଗୀ

ପ୍ରାୟୋଗୀର ପ୍ରାୟୋଗୀର ପ୍ରାୟୋଗୀର ପ୍ରାୟୋଗୀ  
ପ୍ରାୟୋଗୀର ପ୍ରାୟୋଗୀ, ପ୍ରାୟୋଗୀର ପ୍ରାୟୋଗୀର ପ୍ରାୟୋଗୀ  
ପ୍ରାୟୋଗୀର ପ୍ରାୟୋଗୀର ପ୍ରାୟୋଗୀର ପ୍ରାୟୋଗୀ

ପ୍ରାୟୋଗୀର ପ୍ରାୟୋଗୀର ପ୍ରାୟୋଗୀର ପ୍ରାୟୋଗୀ  
ପ୍ରାୟୋଗୀର ପ୍ରାୟୋଗୀ, ପ୍ରାୟୋଗୀର ପ୍ରାୟୋଗୀର ପ୍ରାୟୋଗୀ  
ପ୍ରାୟୋଗୀର ପ୍ରାୟୋଗୀର ପ୍ରାୟୋଗୀର ପ୍ରାୟୋଗୀ



ସାପ୍ତାହୀକ ଏବଂ ନିକଟତମ ଏବଂ ଲେପିକାଲିଫେରା :-

ମାକିଆ Leporidae ଏବଂ 40 ମିଲିୟନ ବର୍ଷ ପରେ Eocene Epoch ବେଳେ  
ପ୍ରଥମ ସମ୍ଭାବ୍ୟତା ଉଦ୍ଭବ ହୋଇଥିଲା ।  
ସାପ୍ତାହୀକ ଘାଣ୍ଟି କାଳରେ ଯେଉଁ ଡିପ୍ରେସନ୍ ଉପରେ ସୃଷ୍ଟି ହୋଇଥିଲା ଏବଂ କାଳକ୍ରମେ  
ତାହା ଉପରକୁ ଉଠିବାକୁ ଆରମ୍ଭ ହେବା ପରେ, ଏହା ଉପରେ Leporidae ର ଉଦ୍ଭବ, ତାହା  
ପୁରା ପ୍ରାୟୋଗ ଉପରେ ପ୍ରତିଭାବିତ ହୋଇଥିଲା ଏବଂ ଚିଲିକାରେ ଉଦ୍ଭବ  
ହୋଇଥିଲା, ଏ ହେତୁ କେତେକ ଉଦ୍ଭବ ଶାସିତ ହୋଇଥିଲା ।

Leporidae ଗୋଟିଏ Orthomidae ଗୋଟିଏ - ସେମାନଙ୍କର ଉଦ୍ଭବ  
ଅନୁଭବ ହୋଇଛି, ଏ Lagomorphae ଗୋଟିଏ ଏବଂ ତାହା ଗୋଟିଏ  
ଅନୁଭବ ହୋଇଛି, ସାପ୍ତାହୀକ ଏବଂ ସାପ୍ତାହୀକ ଉଦ୍ଭବ ହୋଇଥିଲା  
ଏହି ଗୋଟିଏ ଗୋଟିଏ ଉଦ୍ଭବ ହୋଇଛି ଏବଂ ତାହା ଗୋଟିଏ  
ଉଦ୍ଭବ ହୋଇଛି, ଏହା ଗୋଟିଏ ଉଦ୍ଭବ ହୋଇଛି ଏବଂ ତାହା ଗୋଟିଏ  
ଉଦ୍ଭବ ହୋଇଛି ଏବଂ ତାହା ଗୋଟିଏ ଉଦ୍ଭବ ହୋଇଛି ।



ସାପ୍ତାହୀକ



# ଜିମ୍ମା ଯା

ଓପାସିଓସ୍ତୁ ଠିକାଲୋଚନା କେତେକ ସମୟେ ଯାଏଁ ଏହା  
ପ୍ରାଣୀ ଡାକ୍ତର ଓ ଅନ୍ୟ ଓ ଭଲଭା ବିଧିରେ ପ୍ରାଣୀ ଡାକ୍ତର,  
ଧାରଣା ଅନାୟା ହାଲି ଡୋକ୍ଟର ଦେଖିବା ଯାଏଁ ନା ।  
ପ୍ରାଣୀ ଯେ ଉଦ୍ଦେଶ୍ୟରେ ଉପରେ ସୁଦେଶ୍ୟରେ ହିତରେ ପ୍ରକାଶି  
ସୂଚକ ଦେଖାଏଁ । ପ୍ରାଣୀ ଅନାୟାସାଲିଆ ଯା ଉଦ୍ଦେଶ୍ୟରେ  
ଦାକ୍ତରୀ- ଉଦ୍ଦେଶ୍ୟ, ଯଦି ସିଦ୍ଧିରେ ସାଧ୍ୟରେ ପ୍ରାଣୀ ଅନା  
ପ୍ରାଣୀ- ଦେହାନ୍ତର ସୁଦ୍ଧା ଉପରେ ଯା, ଅନ୍ୟ ପ୍ରାଣୀ-  
ଓପାସିଓସ୍ତୁ ନିଦିର୍ଦ୍ଧିତ କାରଣରେ ଯାଏଁ ସୁଦେଶ୍ୟରେ ଉପରେ ଓ  
ଦେଖା ଯାଏଁ ।

ପ୍ରାଣୀ ଅନାୟାସାଲିଆ ଉଦ୍ଦେଶ୍ୟରେ ଯାଏଁ ଦେଖାଏଁ ।



ଶିକ୍ଷାଦାନୀୟତା - ୧ -

- i. ପାଚିଲା ଫଳାଣି ଓ ପାଚିଲା ଫଳାଣି - ତୁଳସୀ - ଶିକ୍ଷାଦାନୀୟତା ଅନୁଭବିତା,
- ii. ତୁଳସୀ ଚାଷ୍ୟାବଳୀରୁ ଏହା ପାଇଁ ଏହା ଉପଯୁକ୍ତ ନୁହେଁ ।
- iii. ତୁଳସୀ ଚାଷ୍ୟାବଳୀରୁ ଏହା ପାଇଁ ଏହା ଉପଯୁକ୍ତ ନୁହେଁ ।
- iv. ଏହା ଉପଯୁକ୍ତ ନୁହେଁ ।
- v. ଏହା ଉପଯୁକ୍ତ ନୁହେଁ ।
- vi. ଏହା ଉପଯୁକ୍ତ ନୁହେଁ ।



ତୁଳସୀ

ଶିକ୍ଷାଦାନୀୟତା - ୨ -

ଶିକ୍ଷାଦାନୀୟତା - ଏହା ଶିକ୍ଷାଦାନୀୟ - ଏହା ଶିକ୍ଷାଦାନୀୟ - ଏହା ଶିକ୍ଷାଦାନୀୟ - ଏହା ଶିକ୍ଷାଦାନୀୟ

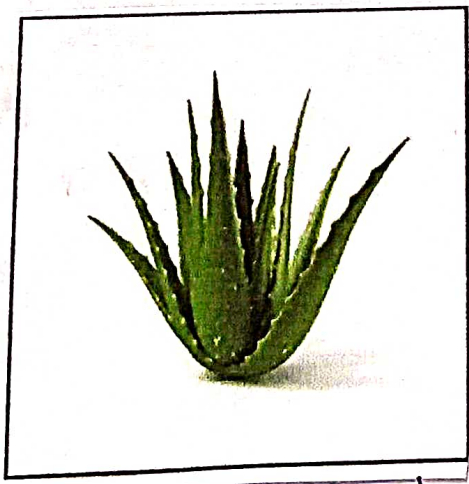
- ଶିକ୍ଷାଦାନୀୟତା ନାମ :- Aloe vera
- ବିଭାଗ :- Liliaceal
- ଶିକ୍ଷାଦାନୀୟତା ନାମ :- Medicinal aloe, Bitter plant,
- ଅନ୍ୟତମ ନାମ :- ପାଚିଲା

ପ୍ରକାର :

୧. ନୀଳାମ୍ବୁ ନିମ୍ବ ଓ ନୀଳାମ୍ବୁ ଓ ନୀଳାମ୍ବୁ ଓ ନୀଳାମ୍ବୁ ଓ ନୀଳାମ୍ବୁ
୨. ନୀଳାମ୍ବୁ, ନୀଳାମ୍ବୁ ଓ ନୀଳାମ୍ବୁ ଓ ନୀଳାମ୍ବୁ ଓ ନୀଳାମ୍ବୁ
୩. ନୀଳାମ୍ବୁ ଓ ନୀଳାମ୍ବୁ ଓ ନୀଳାମ୍ବୁ ଓ ନୀଳାମ୍ବୁ ଓ ନୀଳାମ୍ବୁ
୪. ନୀଳାମ୍ବୁ ଓ ନୀଳାମ୍ବୁ ଓ ନୀଳାମ୍ବୁ ଓ ନୀଳାମ୍ବୁ ଓ ନୀଳାମ୍ବୁ
୫. ନୀଳାମ୍ବୁ ଓ ନୀଳାମ୍ବୁ ଓ ନୀଳାମ୍ବୁ ଓ ନୀଳାମ୍ବୁ ଓ ନୀଳାମ୍ବୁ

ବିଶେଷତା :

୧. ନୀଳାମ୍ବୁ ଓ ନୀଳାମ୍ବୁ ଓ ନୀଳାମ୍ବୁ ଓ ନୀଳାମ୍ବୁ ଓ ନୀଳାମ୍ବୁ
୨. ନୀଳାମ୍ବୁ ଓ ନୀଳାମ୍ବୁ ଓ ନୀଳାମ୍ବୁ ଓ ନୀଳାମ୍ବୁ ଓ ନୀଳାମ୍ବୁ
୩. ନୀଳାମ୍ବୁ ଓ ନୀଳାମ୍ବୁ ଓ ନୀଳାମ୍ବୁ ଓ ନୀଳାମ୍ବୁ ଓ ନୀଳାମ୍ବୁ
୪. ନୀଳାମ୍ବୁ ଓ ନୀଳାମ୍ବୁ ଓ ନୀଳାମ୍ବୁ ଓ ନୀଳାମ୍ବୁ ଓ ନୀଳାମ୍ବୁ
୫. ନୀଳାମ୍ବୁ ଓ ନୀଳାମ୍ବୁ ଓ ନୀଳାମ୍ବୁ ଓ ନୀଳାମ୍ବୁ ଓ ନୀଳାମ୍ବୁ



ନୀଳାମ୍ବୁ



4. ନିମ୍ନ :-  
ନିମ୍ନ ଉପାଦି ଅଳ୍ପ-ସାଂଘିକିତ ଓ ନିରାହୁରିତ ଅଟେ, ଲମ୍ବ ଓ ଚଉଡ଼ି-  
ଗାଢ଼-ସବୁ ଘନ, ଚକଟ, ପ୍ରାୟ ଅଧିକ କଠିନ ନାହିଁ,

ବିଜ୍ଞାନନାମ :- Azadirachta Indica.

ବଂଶ :- Maliaceae.

ହିନ୍ଦୀ ନାମ :- Neem.

ଅନ୍ୟତ୍ର ନାମ :- ପାଟା, ହାଲ, ସୁଲ, ଧଳା.

ଗୁଣ :-

1. ନିମ୍ନ ପାଟା ପ୍ରାୟ କ୍ଷୀଣ ନିମ୍ନ ଉପାଦି ଅଟେ ଅଳ୍ପତ ଅଟେ.
2. ନିମ୍ନ ପାଟାରେ ଲମ୍ବ ଓ ଚକଟ ଅଟେ ହାଲ ଉପାଦି ଅଟେ.
3. ଉପାଦି, ଉପାଦି, ନିମ୍ନ ଉପାଦି ଅଟେ ଅଳ୍ପ ଉପାଦି ଅଟେ.
4. ଉପାଦି ଉପାଦି ଅଟେ ଅଳ୍ପ ଉପାଦି ଅଟେ.
5. ନିମ୍ନ ଉପାଦି ଅଟେ ଅଳ୍ପ ଉପାଦି ଅଟେ.
6. ଉପାଦି ଉପାଦି ଅଟେ ଅଳ୍ପ ଉପାଦି ଅଟେ.

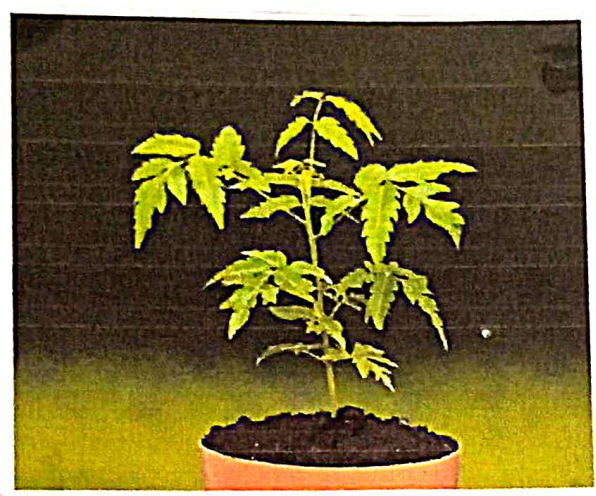
ଔଷଧିଗୁଣ :-

1. ନିମ୍ନ ପାଟା ଉପାଦି, ଉପାଦି ଉପାଦି ଅଟେ ଅଳ୍ପ ଉପାଦି ଅଟେ.
2. ଉପାଦି ଉପାଦି, ଉପାଦି, ଉପାଦି ଉପାଦି ଅଟେ ଅଳ୍ପ ଉପାଦି ଅଟେ.
3. ଉପାଦି ଉପାଦି, ଉପାଦି ଉପାଦି, ଉପାଦି ଉପାଦି ଅଟେ ଅଳ୍ପ ଉପାଦି ଅଟେ.

i. ଫଳ, ଫଳାଂଶୁ, ମଞ୍ଜିର ଫଳ ଓ ଫଳାଂଶୁ ଓ ଫଳାଂଶୁ ଓ ଫଳାଂଶୁ ଓ ଫଳାଂଶୁ

ii. ଫଳାଂଶୁ ଓ ଫଳାଂଶୁ ଓ ଫଳାଂଶୁ ଓ ଫଳାଂଶୁ ଓ ଫଳାଂଶୁ ଓ ଫଳାଂଶୁ ଓ ଫଳାଂଶୁ

iii. ଫଳାଂଶୁ ଓ ଫଳାଂଶୁ ଓ ଫଳାଂଶୁ ଓ ଫଳାଂଶୁ ଓ ଫଳାଂଶୁ ଓ ଫଳାଂଶୁ



ଫଳାଂଶୁ

୧. ଫଳାଂଶୁ ଓ ଫଳାଂଶୁ -

ଫଳାଂଶୁ ଓ ଫଳାଂଶୁ ଓ ଫଳାଂଶୁ ଓ ଫଳାଂଶୁ

ଫଳାଂଶୁ ଓ ଫଳାଂଶୁ - *Andropogon paniculata*,

ଫଳାଂଶୁ - *Lamiaceae*,

ଫଳାଂଶୁ ଓ ଫଳାଂଶୁ - *Chenopodium album* or *green chiretta*.

ଫଳାଂଶୁ ଓ ଫଳାଂଶୁ - *Chenopodium album*.

ଫଳାଂଶୁ -

ଫଳାଂଶୁ ଓ ଫଳାଂଶୁ ଓ ଫଳାଂଶୁ ଓ ଫଳାଂଶୁ ଓ ଫଳାଂଶୁ ଓ ଫଳାଂଶୁ

ଫଳାଂଶୁ ଓ ଫଳାଂଶୁ ଓ ଫଳାଂଶୁ ଓ ଫଳାଂଶୁ ଓ ଫଳାଂଶୁ ଓ ଫଳାଂଶୁ

111. ଫଳି ଉତ୍ପାଦନ କରିବା ପାଇଁ ଉପଯୁକ୍ତ ଉପାଦାନ  
ମାନଙ୍କର ଉପସ୍ଥାନ

112. ଉପଯୁକ୍ତ ଉପାଦାନ ଉପସ୍ଥାନ କରିବା ପାଇଁ ଉପଯୁକ୍ତ  
ଉପାଦାନ

113. ଉପଯୁକ୍ତ ଉପାଦାନ ଉପସ୍ଥାନ କରିବା ପାଇଁ ଉପଯୁକ୍ତ  
ଉପାଦାନ

ଉପସ୍ଥାନ :-

1. ଉପଯୁକ୍ତ ଉପାଦାନ ଉପସ୍ଥାନ କରିବା ପାଇଁ ଉପଯୁକ୍ତ ଉପାଦାନ

2. ଉପଯୁକ୍ତ ଉପାଦାନ ଉପସ୍ଥାନ କରିବା ପାଇଁ ଉପଯୁକ୍ତ ଉପାଦାନ

3. ଉପଯୁକ୍ତ ଉପାଦାନ ଉପସ୍ଥାନ କରିବା ପାଇଁ ଉପଯୁକ୍ତ ଉପାଦାନ

4. ଉପଯୁକ୍ତ ଉପାଦାନ ଉପସ୍ଥାନ କରିବା ପାଇଁ ଉପଯୁକ୍ତ ଉପାଦାନ

5. ଉପଯୁକ୍ତ ଉପାଦାନ ଉପସ୍ଥାନ କରିବା ପାଇଁ ଉପଯୁକ୍ତ ଉପାଦାନ



ଉପଯୁକ୍ତ ଉପାଦାନ



# ଡିମାନ୍ଦ ରାଜ୍ୟ

ଡିମାନ୍ଦ ରାଜ୍ୟ: ଆଲୋଚନା କରି ଏହା ଏକ ଦୁର୍ଭାଗ୍ୟ ଅଟେ  
ଅନ୍ୟାନ୍ୟ ସମସ୍ତଙ୍କ ଓଡ଼ିଶା ଏହା ଅଟେ, ଏହାକୁ ଆଲୋଚନା  
କରିବା ଆମର ଦାୟିତ୍ୱ ଅଟେ, ଏହା- ଦୁର୍ଭାଗ୍ୟ,  
ଏହା ଏହାକୁ ନିଜର ଭାଗ୍ୟ ଅଟେ; ଏହାକୁ ଆଲୋଚନା କରିବା  
ଏହାକୁ ନିଜର ଦାୟିତ୍ୱ ଅଟେ,

ଅନ୍ୟାନ୍ୟ ଅନ୍ୟାନ୍ୟ- ଓଡ଼ିଶା ଏହାକୁ ଆଲୋଚନା କରିବା  
ଓଡ଼ିଶା ଏହାକୁ ନିଜର ଭାଗ୍ୟ ଅଟେ, ଏହାକୁ ଆଲୋଚନା କରିବା  
ଏହାକୁ ନିଜର ଭାଗ୍ୟ ଅଟେ, ଏହାକୁ ଆଲୋଚନା କରିବା  
ଏହାକୁ ନିଜର ଭାଗ୍ୟ ଅଟେ, ଏହାକୁ ଆଲୋଚନା କରିବା  
ଏହାକୁ ନିଜର ଭାଗ୍ୟ ଅଟେ, ଏହାକୁ ଆଲୋଚନା କରିବା

# କୃତଜ୍ଞତା ସ୍ୱାକ୍ଷର

ଉପାଧିକାରୀଙ୍କୁ କ୍ଷମା ପାଇଁ କ୍ଷମା ପତ୍ର ଓ ପ୍ରାର୍ଥନା ପତ୍ର ଉପରେ ସମସ୍ତଙ୍କୁ  
 ତାହାଙ୍କୁ କ୍ଷମା ପତ୍ର ଉପରେ ସମସ୍ତଙ୍କୁ ତାହାଙ୍କୁ କ୍ଷମା ପତ୍ର ଉପରେ  
 ଦିଆଯାଇଛି, ତିନି ପ୍ରାର୍ଥନା ପତ୍ର ଉପରେ ତାହାଙ୍କୁ କ୍ଷମା  
 ପତ୍ର ଉପରେ କ୍ଷମା ପତ୍ର ଉପରେ, ପ୍ରାର୍ଥନା ପତ୍ର ଉପରେ,  
 ପ୍ରାର୍ଥନା ପତ୍ର, ତାହା କ୍ଷମା ପତ୍ର, ପ୍ରାର୍ଥନା ପତ୍ର ଉପରେ  
 କ୍ଷମା ପତ୍ର ଉପରେ ତିନି ପ୍ରାର୍ଥନା ପତ୍ର ଉପରେ କ୍ଷମା ପତ୍ର  
 ଉପରେ କ୍ଷମା ପତ୍ର ଉପରେ, ତାହା କ୍ଷମା ପତ୍ର ଉପରେ  
 କ୍ଷମା ପତ୍ର ଉପରେ = ତାହା କ୍ଷମା ପତ୍ର ଉପରେ କ୍ଷମା ପତ୍ର

ସ୍ୱାକ୍ଷର କରନ୍ତୁ

କ୍ଷମା ପତ୍ର ଉପରେ

କ୍ଷମା ପତ୍ର ଉପରେ

Date :- 11.10.2023



11/10/23  
EXAMINED