

VIDYASAGAR UNIVERSITY



প্রণিপাতেন পরিপ্রশ্নেন সেবয়া

SWARNAMOYEE JOGENDRANATH MAHAVIDYALAYA

SUBJECT - ENVIRONMENTAL STUDIES

AECC (PROJECT WORK COMMON PLANT AND INSECT)

CLASS - B.A 1ST YEAR (2ND SEMESTER)

SUBMITTED BY :- SHEULI MAITY

REG NO :- VU221520080

SESSION - 2022-2023



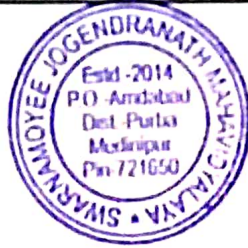
Phone: 7501133806

SWARNAMOYEE JOGENDRANATH MAHAVIDYALAYA

Govt. Aided General Degree College | Estd.: 2014

At+P.O.: Amdabad, P.S.: Nandigram, Dist.: Purba Medinipur, PIN 721650

www.sjmahavidyalaya.in | Email: sjmahavidyalaya@gmail.com



Certificate

To whom it may concern

This is to certify that Shewli Maity, Roll-
No. _____, Registration No. VU221520080 of _____ student of

Semester-II of Swarnamoyee Jogendranath Mahavidyalaya for the session 2022-23

submitted his/her project report entitled as project work on identification of Common plants, insects and birds based on field survey

conducted at college campus and surrounding areas (Amdabad and Barimal village) on 7th and 8th June, 2023 for partial fulfilment of the syllabus prescribed by Vidyasagar University.

The report has been prepared under the supervision of Mr. Aparesh Mondal may be placed before examiner for evaluation.

Baman

Dr. Ratan Kumar Samanta

Principal

S. J. Mahavidyalaya

Principal

Swarnamoyee Jogendranath Mahavidyalaya

Amdabad :: Purba Medinipur :: Pin-721650

Mr. Aparesh Mondal

Mr. Aparesh Mondal

(Supervisor)

Assistant Professor and Head

Dept. of Geography

S. J. Mahavidyalaya

ଅଭିଧାନ

ଅଭିଧାନର ନାମ - Aloe vera
ବିଭାଗ - Liliaceae
ଅନ୍ୟ ନାମ - କାଠି

ଅଭିଧାନ

- 1) ଏହା ଏକ ସମୃଦ୍ଧ ଆମ୍ଳଜନୀୟ ଉଦ୍ଭିଦ ଯାହା ଏକ ସମୃଦ୍ଧ ଆମ୍ଳଜନୀୟ ଉଦ୍ଭିଦ ଅଟେ।
- 2) ଏହା ଏକ ସମୃଦ୍ଧ ଆମ୍ଳଜନୀୟ ଉଦ୍ଭିଦ ଯାହା ଏକ ସମୃଦ୍ଧ ଆମ୍ଳଜନୀୟ ଉଦ୍ଭିଦ ଅଟେ।
- 3) ଏହା ଏକ ସମୃଦ୍ଧ ଆମ୍ଳଜନୀୟ ଉଦ୍ଭିଦ ଯାହା ଏକ ସମୃଦ୍ଧ ଆମ୍ଳଜନୀୟ ଉଦ୍ଭିଦ ଅଟେ।
- 4) ଏହା ଏକ ସମୃଦ୍ଧ ଆମ୍ଳଜନୀୟ ଉଦ୍ଭିଦ ଯାହା ଏକ ସମୃଦ୍ଧ ଆମ୍ଳଜନୀୟ ଉଦ୍ଭିଦ ଅଟେ।
- 5) ଏହା ଏକ ସମୃଦ୍ଧ ଆମ୍ଳଜନୀୟ ଉଦ୍ଭିଦ ଯାହା ଏକ ସମୃଦ୍ଧ ଆମ୍ଳଜନୀୟ ଉଦ୍ଭିଦ ଅଟେ।



- ଭୋଲି ବଢ଼ିବା-କମରୁଣ ସାହସର ଉପନାମ ହୁଏନାହିଁ

ଓ ଭୋଲିର ଭାବର ଉପାଦାନ ହୁଏନାହିଁ ନାହିଁ ନିର୍ମାଣ ହୁଏନାହିଁ,

ଏ ହୋଲି ହୁଏନାହିଁ ହୁଏନାହିଁ ହୁଏନାହିଁ,

ଏ ହୋଲି ହୁଏନାହିଁ ହୁଏନାହିଁ ହୁଏନାହିଁ ହୁଏନାହିଁ ହୁଏନାହିଁ ହୁଏନାହିଁ

-ହାଲି ହାଲି ହାଲି,

ଏ ହାଲି ହାଲି ହାଲି ହାଲି ହାଲି ହାଲି

ଭୋଲି

ଭୋଲିର ଉପାଦାନ - *Centella asiatica*

ଘୋଲି - *Mackinayaceae*

ହାଲି ହାଲି - ହାଲି,

ହାଲି

1) ଭୋଲିର ହାଲି ହାଲି ହାଲି ହାଲି ହାଲି ହାଲି ହାଲି ହାଲି ହାଲି ହାଲି

2) ହାଲି ହାଲି ହାଲି ହାଲି ହାଲି ହାଲି ହାଲି ହାଲି ହାଲି ହାଲି

3) ହାଲି ହାଲି ହାଲି ହାଲି ହାଲି ହାଲି ହାଲି ହାଲି ହାଲି ହାଲି

4) ହାଲି ହାଲି ହାଲି ହାଲି ହାଲି ହାଲି ହାଲି ହାଲି ହାଲି ହାଲି

ହାଲି ହାଲି

5) ହାଲି ହାଲି ହାଲି ହାଲି ହାଲି ହାଲି ହାଲି ହାଲି ହାଲି ହାଲି

6) ହାଲି ହାଲି ହାଲି ହାଲି ହାଲି ହାଲି ହାଲି ହାଲି ହାଲି ହାଲି

ହାଲି ହାଲି ହାଲି ହାଲି ହାଲି ହାଲି ହାଲି ହାଲି ହାଲି ହାଲି



ଆଣ୍ଡ୍ରୋ

- ଚିତ୍ରାମୟୀର ନାମ - *Monarda mollis*
 କୋଷ - Monardaceae
 ସମ୍ପର୍କିତ ଉଦ୍ଭିଦ - ନୀଳା, ଧଳା, ଧଳା

ସାମୁଦ୍ରିକ

1) ଆଣ୍ଡ୍ରୋ ନୀଳା ନାମରେ ଏହା ସାମୁଦ୍ରିକ ଉଦ୍ଭିଦ ଓ କାହିଁକି ଏହା
 2) ଆଣ୍ଡ୍ରୋ ନୀଳା ନାମରେ ଏହା ସମୁଦ୍ର କୂଳରେ ଉତ୍ପାଦିତ ହୁଏ,
 3) ଆଣ୍ଡ୍ରୋ ନୀଳା ନାମରେ ଏହା ସମୁଦ୍ର କୂଳରେ ଉତ୍ପାଦିତ ହୁଏ,
 4) ଆଣ୍ଡ୍ରୋ ନୀଳା ନାମରେ ଏହା ସମୁଦ୍ର କୂଳରେ ଉତ୍ପାଦିତ ହୁଏ
 ନୀଳା ନାମରେ



ಇದೇ ರೀತಿಯಲ್ಲಿ ಇತರರನ್ನು ಸಹ ಸಹಾಯಿಸಿ ಮತ್ತು ಸಹಾಯವನ್ನು ಪಡೆಯುವುದು ಸಹಜವಾಗಿದೆ.

ಇದೇ ರೀತಿಯಲ್ಲಿ ಇತರರನ್ನು ಸಹ ಸಹಾಯಿಸಿ ಮತ್ತು ಸಹಾಯವನ್ನು ಪಡೆಯುವುದು ಸಹಜವಾಗಿದೆ.

ಇದೇ ರೀತಿಯಲ್ಲಿ ಇತರರನ್ನು ಸಹ ಸಹಾಯಿಸಿ ಮತ್ತು ಸಹಾಯವನ್ನು ಪಡೆಯುವುದು ಸಹಜವಾಗಿದೆ.

ଆଣ୍ଡ

ବିଜ୍ଞାନନାମ - Musca domestica

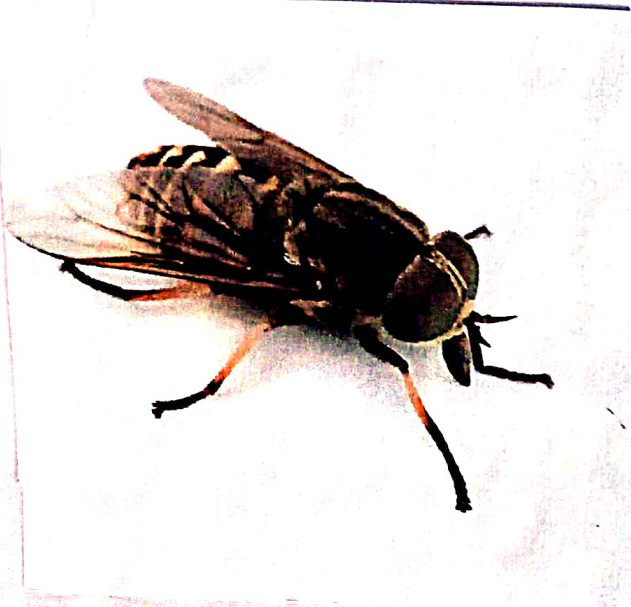
ମଂ - ଗୋଧାମୁକା

ସମ୍ପର୍କ -

ସମ୍ପର୍କ - ଡିପ୍ଟେରା

ବିଶେଷତା

- ୧ ଆଣ୍ଡ ଆଣ୍ଡ-ଡିପ୍ଟେରା ଶ୍ରେଣୀର ଏକ ମାଝା,
- ୨ ଆଣ୍ଡ ୯ ଟି ଆଣ୍ଡ ଓ ୨ ଟି ଡିପ୍ଟେରା ଗୋଧା,
- ୩ ଆଣ୍ଡ ଆଣ୍ଡ ୨୦୦୦ ଆଣ୍ଡ ଆଣ୍ଡ ଆଣ୍ଡ,
- ୪ ଆଣ୍ଡ ଆଣ୍ଡ ଗୋଧା ଆଣ୍ଡ ୨ ଆଣ୍ଡ ଆଣ୍ଡ, ଗୋଧା-ଗୋଧା
-ଆଣ୍ଡ ଆଣ୍ଡ ଆଣ୍ଡ ଆଣ୍ଡ ଆଣ୍ଡ ଆଣ୍ଡ ଆଣ୍ଡ,
- ୫ ଆଣ୍ଡ ଆଣ୍ଡ-ଗୋଧା ଆଣ୍ଡ ଆଣ୍ଡ ଆଣ୍ଡ ଆଣ୍ଡ ଆଣ୍ଡ -
ଆଣ୍ଡ - ଆଣ୍ଡ, ଆଣ୍ଡ, ଆଣ୍ଡ ଆଣ୍ଡ ଆଣ୍ଡ ଆଣ୍ଡ



ଗୋଧାମୁକା

୧ ଆଣ୍ଡ ଆଣ୍ଡ ଆଣ୍ଡ ଆଣ୍ଡ ଆଣ୍ଡ ଆଣ୍ଡ
 ୨ ଆଣ୍ଡ ଆଣ୍ଡ ଆଣ୍ଡ ଆଣ୍ଡ ଆଣ୍ଡ

ଉପସଂହାର

ଉପସଂହାର - ଉପସଂହାର ଉପସଂହାର

କାର୍ - ଉପସଂହାର

ଉପସଂହାର - Dictyoptera

ଉପସଂହାର - Elatodea

ଉପସଂହାର

ଉପସଂହାର ଉପସଂହାର ଉପସଂହାର

ଉପସଂହାର ଉପସଂହାର ଉପସଂହାର ଉପସଂହାର

ଉପସଂହାର ଉପସଂହାର ଉପସଂହାର

ଉପସଂହାର

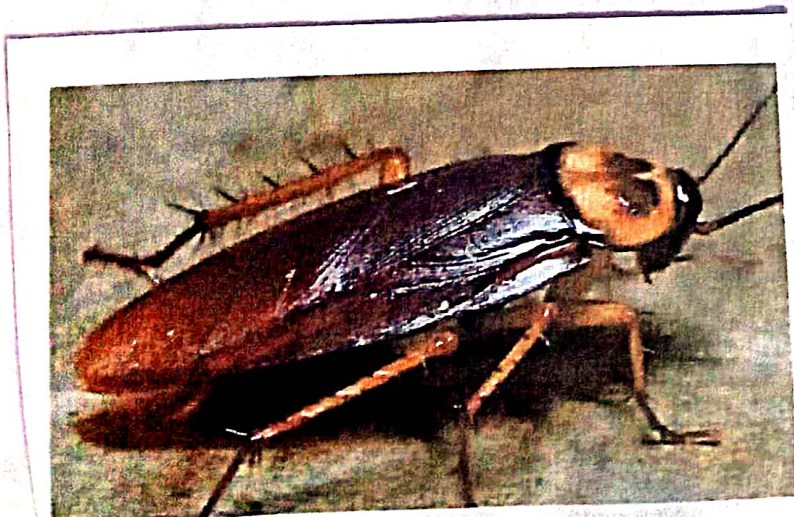
ଉପସଂହାର ଉପସଂହାର ଉପସଂହାର ଉପସଂହାର

ଉପସଂହାର ଉପସଂହାର

ଉପସଂହାର ଉପସଂହାର ଉପସଂହାର

ଉପସଂହାର ଉପସଂହାର

ଉପସଂହାର ଉପସଂହାର ଉପସଂହାର



ପୋଷାକାଂକ୍ଷିଣୀ

- 1। ପୋଷାକାଂକ୍ଷିଣୀ ସମସ୍ତ ପ୍ରକାର ଉଦ୍ଭିଦ ଉପରେ ଖାଇବା ପାଇଁ ସମର୍ଥମ।
- 2। ପୋଷାକାଂକ୍ଷିଣୀ ସମସ୍ତ ପ୍ରକାର ଉଦ୍ଭିଦ ଉପରେ ଖାଇବା ପାଇଁ ସମର୍ଥମ।
- 3। ପୋଷାକାଂକ୍ଷିଣୀ ସମସ୍ତ ପ୍ରକାର ଉଦ୍ଭିଦ ଉପରେ ଖାଇବା ପାଇଁ ସମର୍ଥମ।

କାଂକ୍ଷିଣୀ

ପୋଷାକାଂକ୍ଷିଣୀ - *peris brassicae*
 ଶ୍ରେଣୀ - *Lepidoptera*

କାଂକ୍ଷିଣୀ

- 1। କାଂକ୍ଷିଣୀ ସମସ୍ତ ପ୍ରକାର ଉଦ୍ଭିଦ ଉପରେ ଖାଇବା ପାଇଁ ସମର୍ଥମ।
- 2। କାଂକ୍ଷିଣୀ ସମସ୍ତ ପ୍ରକାର ଉଦ୍ଭିଦ ଉପରେ ଖାଇବା ପାଇଁ ସମର୍ଥମ।
- 3। କାଂକ୍ଷିଣୀ ସମସ୍ତ ପ୍ରକାର ଉଦ୍ଭିଦ ଉପରେ ଖାଇବା ପାଇଁ ସମର୍ଥମ।
- 4। କାଂକ୍ଷିଣୀ ସମସ୍ତ ପ୍ରକାର ଉଦ୍ଭିଦ ଉପରେ ଖାଇବା ପାଇଁ ସମର୍ଥମ।



ଉତ୍ତରାଂଶ

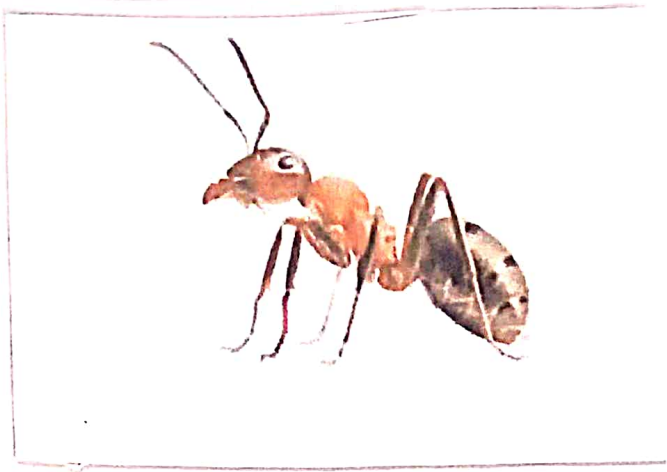
- 16 ଉତ୍ତରାଂଶଟି ନାନା ପ୍ରକାରର ସମୂହର ସମ୍ମିଶ୍ରଣ ଅଟେ।
- 26 ଉତ୍ତରାଂଶଟି ଆନୁଷ୍ଠାନିକ ବିଭାଜନର ଦେଖା, କିନ୍ତୁ ସମସ୍ତଙ୍କର, କିନ୍ତୁ ସମସ୍ତଙ୍କର
- 31 ଏହା ଉପରେ ସମସ୍ତଙ୍କର ଦୃଶ୍ୟ ସମସ୍ତଙ୍କର ଦେଖା କିନ୍ତୁ ସମସ୍ତଙ୍କର
- କିନ୍ତୁ ସମସ୍ତଙ୍କର ଦେଖା କିନ୍ତୁ ସମସ୍ତଙ୍କର

ପିଆଜ

- ଦୁଗ୍ଧ - Animalia
- କୀଟ - Insecta
- କୀଟ - ମାଛ
- କୀଟ - Aymenoptera
- ଓମ୍ବ୍ରା - Apocrita
- କୀଟ - Vespidae
- କୀଟ - Formicidae

ପିଆଜ

- 16 ପିଆଜର ସମସ୍ତଙ୍କର ଦେଖା କିନ୍ତୁ ସମସ୍ତଙ୍କର
- 26 ଏହା ଉପରେ ସମସ୍ତଙ୍କର ଦୃଶ୍ୟ ସମସ୍ତଙ୍କର ଦେଖା କିନ୍ତୁ ସମସ୍ତଙ୍କର
- 31 ପିଆଜର ସମସ୍ତଙ୍କର ଦେଖା କିନ୍ତୁ ସମସ୍ତଙ୍କର
- 32 ଏହା ଉପରେ ସମସ୍ତଙ୍କର ଦୃଶ୍ୟ ସମସ୍ତଙ୍କର ଦେଖା କିନ୍ତୁ ସମସ୍ତଙ୍କର



ବିଶେଷତା

- I ବିଶେଷତା ରାଜ୍ୟରେ ଭୋଗ୍ୟ ଅଟେ ଏବଂ ଏହା ଉପରେ କାଠ ଓ କାଠାଣ୍ଡି, ଲୁଗା ଇତ୍ୟାଦି କାଟିବା ପାଇଁ ବ୍ୟବହୃତ ହୁଏ।
- II ଭୋଗ୍ୟ ବିଶେଷତା ଉପରେ କାଠ ଓ କାଠାଣ୍ଡି କାଟିବା ପାଇଁ ବ୍ୟବହୃତ ହୁଏ।

ଭୋଗ୍ୟତା

- I ଏହା ଉପରେ କାଠ ଓ କାଠାଣ୍ଡି କାଟିବା ପାଇଁ ବ୍ୟବହୃତ ହୁଏ।
- II ବିଶେଷତା ରାଜ୍ୟରେ ଭୋଗ୍ୟ ଅଟେ ଏବଂ ଏହା ଉପରେ କାଠ ଓ କାଠାଣ୍ଡି, ଲୁଗା ଇତ୍ୟାଦି କାଟିବା ପାଇଁ ବ୍ୟବହୃତ ହୁଏ।

ସାଧାରଣ

ବିଜ୍ଞାନ ନାମ :- *Apis indica*
 ଶବ୍ଦ - *Apis*
 ଉତ୍ପତ୍ତି - *indica*
 ନାମର ଅର୍ଥ :- *Apis indica*

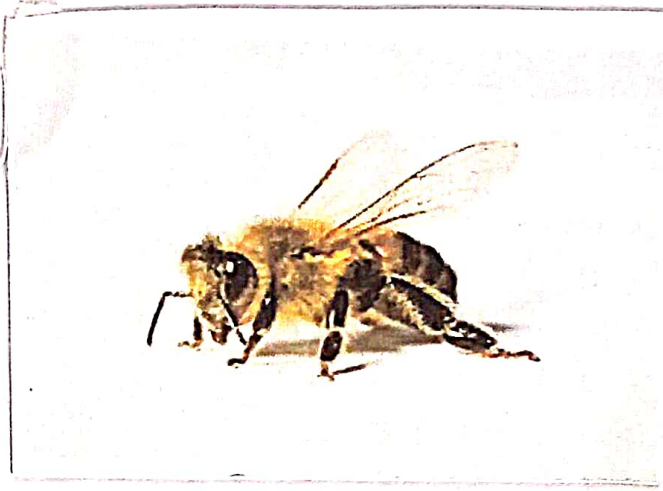
ଶିଶୁମାର୍ଯ୍ୟ ୦

1. ଆମ୍ଭ ଓ ମୋନାରିଆର ଭୋଗ୍ୟ ଯାହା

2. ଶିଶୁମାର୍ଯ୍ୟ: ଶିଶୁମାର୍ଯ୍ୟ ଗୋଟିଏ ଭୋଗ୍ୟ ଯାହା ଶିଶୁମାର୍ଯ୍ୟ

3. ଶିଶୁମାର୍ଯ୍ୟ ଯାହା ଶିଶୁମାର୍ଯ୍ୟ ଯାହା ଶିଶୁମାର୍ଯ୍ୟ

4. ଶିଶୁମାର୍ଯ୍ୟ ଗୋଟିଏ ଭୋଗ୍ୟ ଯାହା



ଶିଶୁମାର୍ଯ୍ୟ ୦

1. ଶିଶୁମାର୍ଯ୍ୟ ଯାହା ଶିଶୁମାର୍ଯ୍ୟ ଯାହା ଶିଶୁମାର୍ଯ୍ୟ ଯାହା ଶିଶୁମାର୍ଯ୍ୟ

2. ଶିଶୁମାର୍ଯ୍ୟ ଯାହା ଶିଶୁମାର୍ଯ୍ୟ ଯାହା ଶିଶୁମାର୍ଯ୍ୟ ଯାହା ଶିଶୁମାର୍ଯ୍ୟ

3. ଶିଶୁମାର୍ଯ୍ୟ ଯାହା ଶିଶୁମାର୍ଯ୍ୟ ଯାହା ଶିଶୁମାର୍ଯ୍ୟ

