



SWARNAMOYEE JOGENDRANATH MAHAVIDYALAYA



AFFILIATED
TO

VIDYASAGARUNIVERSITY

PROJECT WORK ON-ENVIRONMENTAL STUDIES

B.A(H)-AECC(E)

2nd-SEMESTER

NAME:SAPTAPARNA JANA

ROLL: 1112152 NO: 220114

REG:VU221520078

SESSION: 2022-2023





Phone: 7501133806

SWARNAMOYEE JOGENDRANATH MAHAVIDYALAYA

Govt. Aided General Degree College | Estd.: 2014
At+P.O.: Amdabad, P.S.: Nandigram, Dist.: Purba Medinipur, PIN 721650
www.simahavidyalaya.in | Email: simahavidyalaya@gmail.com



Certificate

To whom it may concern

This is to certify that SAPTAPRMA JANA, Roll-
112152 No. 220112, Registration No. NU221520078 of 2022-23 student of
Semester-II of Swarnamoyee Jogendranath Mahavidyalaya for the session 2022-23;
submitted his/her project report entitled as Project work on identification
of common plant, birds and insects based on field survey
conducted at college campus and surrounding areas (Amdabad and Barimal village) on 7th
and 8th June, 2023 for partial fulfilment of the syllabus prescribed by Vidyasagar University.
The report has been prepared under the supervision of Mr. Aparesh Mondal may be placed
before examiner for evaluation.

Raman

Dr. Ratan Kumar Samanta
Principal
S. J. Mahavidyalaya

Principal
Swarnamoyee Jogendranath Mahavidyalaya
Amdabad :: Purba Medinipur :: Pin-721650

Aparesh

Mr. Aparesh Mondal
(Supervisor)
Assistant Professor and Head
Dept. of Geography
S. J. Mahavidyalaya

-: জাটিক :-

বৈজ্ঞানিক নাম : *Acridotheres tristis*

স্থান :- আনিয়েশিয়া

সর্ব : সার্বভৌম

শ্রেণী : পাখী

পারিবার : স্ত্রীপাখী



বাসস্থান :- সাধারণত গ্রাম, আশ্রয়, আশ্রয়স্থল এবং আশ্রয়স্থল
এসব স্থানে বাস করে। এক ছোট্ট জাটিক স্ত্রীপাখী
স্বদেশে বহুসংখ্যক - সবুজ বহুসংখ্যক করে। বসন্তকাল
সময়তঃ আনিয়েশিয়া, দক্ষিণ এশিয়া এবং
এসব স্থানে বাস করে।

শ্রেণী :- এদের মধ্যে বিভিন্ন ভাগ আছে।
বিশেষে বাসিন্দা বৃষ্টি। - পারিবারিক - পারিবারিক
মাথা ও ঠোঁট কালচে। বৃষ্টির উপস্থিতিতে
ও কালচে, এদের বাকি অংশ কালচে বাসিন্দা, কোল
সুঁচি পাখী, - এদের নিচে ও পেছনে - পারিবারিক - চামড়া
বৃষ্টি। - বিশেষে বাসিন্দা বৃষ্টি, পা, - পারিবারিক পাখী
বৃষ্টি।

খাদ্য :- এরা - কাঠের, পাতা, প্রাকৃতিক - জলবায়ু
এরা খায় - বৃষ্টি বৃষ্টি, এদের খাদ্য - পারিবারিক
বৃষ্টি বৃষ্টি, বৃষ্টি বৃষ্টি, কোঁচ, মাংস, কাঠ
মাংস, বীজ, বৃষ্টি জলীয় পদার্থ ও বৃষ্টি পানী - এবং
বৃষ্টি বৃষ্টি - এদের ও উপস্থিতি - বৃষ্টি বৃষ্টি -
এরা বৃষ্টি বৃষ্টি - পারিবারিক খাদ্য

- পাখি -



পাখির বিজ্ঞান সম্বন্ধে নাম - কলাম্বো ফিলিজিয়া

ইংরেজি নাম - Pigeon

পর্ব: কলম্বো

শ্রেণী: পক্ষী ০

ক্লাস: Columbiformes

পাখির খাদ্য : গম, চাল, ধান, ধুচ, চিগা জরিয়া, ডাবলি, বাহুরা, বিভিন্ন কিছু ইত্যাদি খায়। সুখিগর

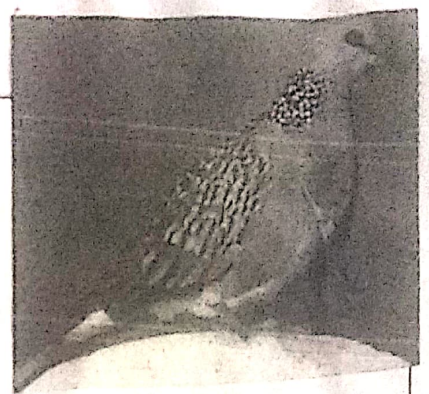
ভেড়ি খাবার ও পাখির খাদ্য প্লাবনের সময়ে সামান্য পরিমাণে বিক্রয় পানি দিতে হয়।

পাখির বাসস্থান :- পাখি সুখিগর এবং কলাম্বোফর্ম অর্ডারের পাখি।
ইহা এবং কলাম্বোফর্ম অর্ডারের পাখির খাবার
করে, যা - খাদ্যের আবাদ জায়গা থেকে ২০০-৩০০ ফুট উচ্চের
সুখিগর জায়গায় খাবার জমাতে ভেড়ি এবং সুখিগর (মেশিন) মা কাটা,
চিগা, বকলি, ওড় ইত্যাদি দিতে ভেড়ি করা হয়।

পাখির চরিত্র :- এরা জর্জরিত বৃক্ষ পাতার মধ্যে, এরা নিজেদের
কাজ নিজেদের ভেড়ি করে এবং গাছের ডালে
বসে থাকে। এরা - পানিতে হাঁচি আবেদন করিলে অনবরত ঢোক
গোলায় সর্পিমে পানি পান করত।

পাখির উপকারিতা :- পাখি অনেক আকারে - ছোট - মাঝে,
মার - মবে) সুখি মনের ক্ষুণ্ণ ও অক্ষুণ্ণ
করে সুখি বর্তমান। পাখির হৃদয়কে - ডামরা - কাঠি ও ডেম
এর অতীক - হৃদয়ে চিহ্নিত করে, বিক্রয় করে অন্য পাখি
থুব ক্ষুণ্ণ বা কাঠির অতীক বলে মনে করা হয়। বাড়ির সুখ
জন্মান রাধির - কুল্য ডামরা - ডামরে আ - নিম্নম হলে হুগি,

-: ধূস :-



ধূস বিজ্ঞান নাম :- ~~Streptopelia~~
Streptopelia chinensis

নাম : হস্তপেঁচা/চোখিয়া

অন্য নাম : তিনা ধূস, তামিলা ধূস, হিঙে ধূস ইত্যাদি

কৃষক : জানিতৃণ

পর্ব : কর্ণাট

জাত : দক্ষিণ

আকার :- ধূস মাঝামাঝি - ছোট ও কাল - চাকনি, বৃন্দা, খাড়ের গোলনের উল্লসি-ভাগ পাঠান বনের, খাড়ের

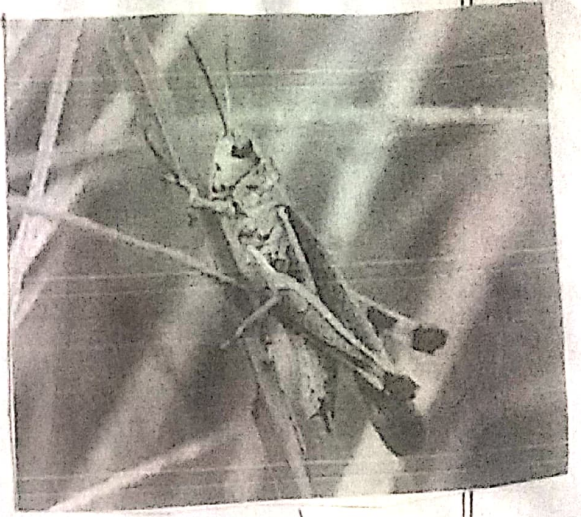
গোলাল নিচে ভাগ ও খাড়ের - পাঠান জঙ্গল-কাঠের তিনা
পাতি, বাসামি - পাতি ও ডালমা - পাঠান তিনা বনেছে, চোখ
মিকে মালাচ বাসামি, চোখের - পাঠান ও চোখের মালাচ
ধূস - পাতি - জলজল মালাচ। খেঁচ কাঠে,

ধূস :- জঙ্গল অর্থাৎ পাঠানকা বাস, বাসাম, কুন্দ্রবন, আবাসিক - তামিলা - বিচরণ করে, আন ও কাঠেরে - সবধানে - জঙ্গল মালাচ মালাচ - জেঁট মালাচ (খোঁচ) মালাচ
জঙ্গল - মালাচ, জঙ্গল মালাচ (খোঁচ) কামিতামি, বাসামা
ও বনের ধূসে মালাচ মালাচ

ধূস :- ধূস মালাচ জঙ্গল মালাচ, মালাচ ও জঙ্গল মালাচ
মালাচ, জঙ্গল মালাচ (খোঁচ) সব মালাচ তামিলা মালাচ
জঙ্গল মালাচ (খোঁচ) মালাচের গম, চিনি, কাঠের ও খোঁচ মালাচ
মালাচ মালাচ মালাচ মালাচ - জঙ্গল মালাচ

বাসাম :- জঙ্গল মালাচের মালাচ জঙ্গল মালাচের মালাচ
মালাচ, মালাচের মালাচ মালাচ, মালাচ মালাচ মালাচ
মালাচ মালাচ মালাচ

খাসমাড়ি



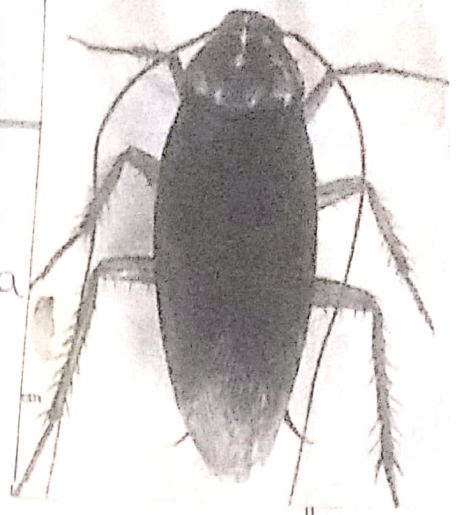
বৈজ্ঞানিক নাম — *Anisoplexa*
 ক্রম — অনীপ্লেক্স
 সর্ব — সার্বভৌম
 শ্রেণী — সতর্ক

ধর্ম — খাসমাড়ি মজা এবং অন্যান্য ছোট ছোট লোক
 মকড় মেসন — মাড়ি, মৌমাড়ি, মাকড়সা, মাকড়সা
 মাকড়সা থেকে পুঁজি, অনেক সার্বভৌম —
 মাকড়সা, মাকড়সা এবং মাকড়সা মাকড়সা পাশে
 মাকড়সা মাকড়সা, মাকড়সা অনেক মাকড়সা মাকড়সা
 মাকড়সা মাকড়সা মাকড়সা

বাসস্থান — খাসমাড়ি খাস উপায় উপায়ের সঠিকতা
 অনেক মাকড়সা মাকড়সা মাকড়সা মাকড়সা মাকড়সা
 মাকড়সা মাকড়সা মাকড়সা মাকড়সা মাকড়সা
 মাকড়সা মাকড়সা মাকড়সা মাকড়সা মাকড়সা
 মাকড়সা মাকড়সা মাকড়সা মাকড়সা মাকড়সা
 মাকড়সা মাকড়সা মাকড়সা মাকড়সা মাকড়সা

লক্ষণ — অনেক মাকড়সা মাকড়সা মাকড়সা মাকড়সা
 মাকড়সা, মাকড়সা, মাকড়সা মাকড়সা মাকড়সা
 মাকড়সা মাকড়সা মাকড়সা মাকড়সা মাকড়সা
 মাকড়সা মাকড়সা মাকড়সা মাকড়সা মাকড়সা
 মাকড়সা মাকড়সা মাকড়সা মাকড়সা মাকড়সা

আবজোলা



আবজোলায় বিজ্ঞান সমাজ নাম - *periplaneta americana*

- স্থান - ভারত
- বিশ্ব - আফ্রিকা
- স্বদেশ - মধ্যপ্রাচ্য

খাবার :- জল, তৈর, মাংস সব কিছু খায় এবং
 আ-তৈর-এই একটি মালিন পরিমাণে খায়,
 তারা গাছ সর্বত্র কাক, জম্বুটাজ মাংস, কিছু প্রজাতির
 কিছুটা মাংস-পাচক করে- তবে মাংসী ভাবে তারা পাচক
 ক্ষমতা তারা বিশিষ্ট, মাংস এবং স্তন্য পাচক করে।

বসবাস :- জল অনেক চম্পুগাম বসবাস
 করে- তাদের পাতাল, সবছির
 পাকানো কাঠে; পাচা কাঠ, কুমার গাছ, বাকসের নিচে
 গাছের স্তম্ভের নিচে এবং স্বীকৃতভাবে, কিছুটা প্রজাতি
 আবার স্থল পরিবেশে বাস করে।

অপকারিতা :- তাদের কোমল দুয়ে বেড়ানো এই
 বিদ্যুতে- প্রাণীটি-অপকারিতা করে
 মানুষের স্বাস্থ্যে এবং আশ্রিত জীবের সুস্থি
 তিতে পাড়ে, আবজোলায় মস্তিষ্কে-মাংস ৫০ রকমের
 জীবাণু মস্তিষ্কে চলে ছড়িয়ে পড়ে, বিশেষতঃ ক্ষিপ্রতা ধুব
 সর্বত্র এই ছিটকির কারণে পাড়ে।

বিকারিতা :- তারা মূল কিছু অল্পের-অধিকতর মোকাবে
 করতে পারে বিক্রম বেশে সুখপ্রকরণে; এবং
 তাদের-অল্প-এবং-সুখপ্রকরণ মাংসীয়-নিওমিটোসিস
 মোকাবেলা করে। তাদের যতদূর মেয়াদ হয় এবং তারা ধুব
 বসবাসের জোকা, তারা মেকানো পরিবেশে চিকিতসা

প্রজাপতি

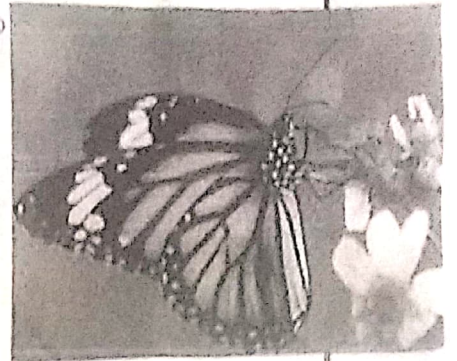
বিজ্ঞানের সম্মত নাম - *Heliothisis epiodes*

জগৎ - স্থানীয়ভাবে

পর্ব - অক্ষিপতি

শ্রেণী - পাখি

প্রজাতি - *H. epiodes*



জন্মের স্থান :- প্রজাপতির মূল স্থান হচ্ছে - টাইহিনের বৃক্ষ, সমুদ্রের ঘাট, প্রাণীর মল - মূত্র ইত্যাদি

বাসস্থান :- তারা সমগ্র মৃত দিনের কোমলতা হতে সহস্রাব্দির সময় পর্যন্ত স্থায়ী থাকে,

বেগন বিল্ডিং মানে, তাদের ডিমের কোমলতা হতে বৃক্ষ-শাখা, বিভিন্ন জাত-জাতের শাক-সবজি ইত্যাদি উপর দিয়ে তারা বাস করে।

জীবন :- তাদের জীবন উচ্চ বৃষ্টির জল এবং অপর - অল্প আকর্ষণীয়। তাদের বাকি জীবন প্রায়শই স্থায়ী এবং তারা সমগ্র মৃত হতে পারে। তাদের আশ্রয় কোমলতা দিয়ে থাকে।

উপকার :- তারা পোকামূত্র ও কীট-পতঙ্গ নিষ্কাশন করে। বিভিন্ন পোকামূত্র হতে সুস্বাদু সুবিশিষ্ট পোকামূত্র করে।

প্রকার :- ২০ থেকে ৩০ টি প্রকারে প্রজাপতি - অনেকটা বৈশিষ্ট্য আছে, কোমলতা

২ - ৩ টি প্রকারে প্রজাপতি পরিণত হয়েছে। প্রজাপতি প্রজাপতি হলে জিম থেকে হলে, তবে জিম থেকে প্রজাপতি হলে জিম হলে, প্রথম প্রজাপতি হলে - প্রজাপতি প্রজাপতি হলে প্রজাপতি হলে

-: বট :-

বিক্রম জগত - Ficus benghalensis

ইংরেজি নাম - Indian banyan

শ্রেণী - সপুষ্পক - চিত্রিত

বর্গ - Rosales



বটের বর্ণনা :- বটের গাথা - একাধর, ডিম্বাকৃতি, মজল
ও উল্লম ডবুত, কাচি পাতা - তরপাটে, উল্লম
বট - পাতাগুলো - পাতার - উল্লমতলের সিঁড়িগাথা - একাধর
বটের - বৈশিষ্ট্য - তর - উল্লমতলে কালাশ্রবণতল
কম্বলেও, পাতার - উল্লমতলে - উল্লমতলে - উল্লমতলে
কম্বলেও, বটের - উল্লমতলে - উল্লমতলে - উল্লমতলে
উল্লমতলে - উল্লমতলে - উল্লমতলে - উল্লমতলে
বট - উল্লমতলে - উল্লমতলে - উল্লমতলে

বটের মূলমূল :- ১) বটের - উল্লম - পাত - উল্লমতলে
২) বটের - উল্লম - উল্লমতলে - উল্লমতলে
৩) উল্লম - উল্লমতলে - উল্লমতলে - উল্লমতলে
বটের - উল্লমতলে - উল্লমতলে - উল্লমতলে

বট - বিস্তার :- বট - উল্লমতলে - উল্লমতলে - উল্লমতলে
ও বটের - উল্লমতলে - উল্লমতলে - উল্লমতলে
উল্লমতলে - উল্লমতলে - উল্লমতলে - উল্লমতলে
উল্লমতলে - উল্লমতলে - উল্লমতলে - উল্লমতলে
উল্লমতলে - উল্লমতলে - উল্লমতলে - উল্লমতলে
উল্লমতলে - উল্লমতলে - উল্লমতলে - উল্লমতলে
উল্লমতলে - উল্লমতলে - উল্লমতলে - উল্লমতলে

-: **তুলাঙ্গি** :-



তুলাঙ্গির বৈজ্ঞানিক নাম : *ocimum sanctum*

গোষ্ঠী : *ত্র্যাকিন্ডমলয়ডেস*

বর্গ : *Lamiales*

পরিবার : *Lamiaceae*

বিবরণ :- তুলাঙ্গি - একটি - বন - কাটা - আকাধা - বিকির্নিত ১/১ ফুট -
 ১/১ - একটি - চিরহরিৎ - ফুল, - অল্প - বৃক্ষ - বর্ষা - কালীন -
 - পাতা ২/৪ - জোড়ি - মিলিত - মধ্য - বৃত্ত - পাতার - কিনারা - খাঁড়কালি, মাথা
 আকাধার - অসংখ্য - হৃৎকোষ - ছায়া - মনোহর - বর্ণ - হলুদ ও - সবুজ - ফুল
 - পত্রের - উপস্থিতি - উভয় - অক্ষাংশের - মত ১০-২০ - টি - চতুর্ভুজ -
 - অল্প - পাতা, ফুল - ও - মনোরম - একটি - কাঁকালে - গন্ধ - অর্থাৎ - তুলাঙ্গি
 গাছ - পরিবেশে - প্রচুর - পরিমাণে - অধিকতর - পরিমাণে - বর্ষা - অর্থাৎ - তুলাঙ্গি
 অধিকতর - পরিমাণে - বর্ষা - বর্ষা

অল্প উপকারিতা :- ১) বৃক্ক - সুসংস্কৃত - পরিমাণে - কমান, ২) হৃৎকোষের
 - প্রমা - উপকারিতা করে, ৩) কোলেস্টেরল - কম - করে,

৪) পেটের - অ্যাক্টার - তুলত, - যদি - কালি - হলে - মনো, ৫) ক্রান্তির - আতিথেয়
 করে। - উভয় - কমান - জন্য - বর্ষা - বর্ষা

ঔষধিক গুণ :- বয়স্কদের - ও - অল্প - বর্ষা - অল্প - তুলাঙ্গি - দেয়া
 - মনো - হৃৎকোষের - তুলাঙ্গি - দেয়া - বর্ষা - অল্প - তুলাঙ্গি
 - বর্ষা, গাছ - হৃৎকোষের - অর্থাৎ - বর্ষা - দেয়া - মনো, অর্থাৎ - তুলাঙ্গি
 - বায়োটিক - বর্ষা - বর্ষা, বয়স্কদের - বায়োটিক - বর্ষা - বর্ষা
 - অল্প - অর্থাৎ - উপকারিতা - অল্প - বর্ষা - অর্থাৎ - উপকারিতা - অল্প - বর্ষা
 - বর্ষা - বর্ষা

ব্যবহার :- তুলাঙ্গি - অল্প - মনো - অর্থাৎ - ব্যবহার - বর্ষা, অর্থাৎ -
 - অর্থাৎ - অর্থাৎ, কালি, চর্চা - মনো - অর্থাৎ - মনো - অর্থাৎ
 - অর্থাৎ - অর্থাৎ - অর্থাৎ, চর্চা - ও - অর্থাৎ - অর্থাৎ - অর্থাৎ
 - অর্থাৎ - অর্থাৎ - অর্থাৎ - অর্থাৎ - অর্থাৎ - অর্থাৎ - অর্থাৎ
 - অর্থাৎ - অর্থাৎ - অর্থাৎ - অর্থাৎ - অর্থাৎ - অর্থাৎ - অর্থাৎ

