



VIDYASAGAR UNIVERSITY



SWARNAMOYEE JOGENDRA NATH MAHAVIDYALAYA

SUB :- ENVIRONMENTAL STUDIES (A.E.C.C)

PROJECT WORK

B.A (Honours) : SEMESTER - II

NAME :- KRISHNA KHATUA

ROLL - 1112152 NO - 220006

Registration No - VU221520038 OF
2022-2023

SESSION : 2022-2023



Phone: 7501133806

SWARNAMOYEE JOGENDRANATH MAHAVIDYALAYA

Govt. Aided General Degree College | Estd.: 2014
At+P.O.: Amdabad, P.S.: Nandigram, Dist.: Purba Medinipur, PIN 721650
www.sjmahavidyalaya.in | Email: sjmahavidyalaya@gmail.com



Certificate

To whom it may concern

This is to certify that Krishna Khatua, Roll-
1112152 No. 220006, Registration No. VU221520023 of 2022-23, student of

Semester-II of Swarnamoyee Jogendranath Mahavidyalaya for the session 2022-23;
submitted his/her project report entitled as Project work on identification
of common plant, birds and insects based on field survey
conducted at college campus and surrounding areas (Amdabad and Barimal village) on 7th
and 8th June, 2023 for partial fulfilment of the syllabus prescribed by Vidyasagar University.
The report has been prepared under the supervision of Mr. Aparesh Mondal may be placed
before examiner for evaluation.

Raman

Dr. Ratan Kumar Samanta
Principal
S. J. Mahavidyalaya

Principal

Swarnamoyee Jogendranath Mahavidyalaya
Amdabad :: Purba Medinipur :: Pin-721650

Amo

Mr. Aparesh Mondal
(Supervisor)
Assistant Professor and Head
Dept. of Geography
S. J. Mahavidyalaya

তুলসী :-

বৈজ্ঞানিক নাম :- *Ocimum sanctum*

বর্গ :- Lamiales

গণ :- ocmiaceae

প্রজাতি :- *o. tenuiflorum*



বৈশিষ্ট্য :-

তুলসী - বর্গ - গণ - প্রজাতি - বিবর্ত - 2/3 ফুটে -
উঁচু বর্গ - চিরহরিৎ - তুলসী, এর মূল - কাণ্ড - কাঠাল,
দীর্ঘ 2-8 সেন্টিমিটার - লম্বা - হালকা, পাত - বিগা - ঝাঁজ -
কাটা, কাণ্ড - অস্বাদু হতে - ৫টি - সুগন্ধ -
হবে - হালকা - সুগন্ধ - চারদিক - ছাড়া -
আবৃত্তি - দূত - ১০-২০ টি - গুণ - থাকে, প্রতিটি -
গুণ - ৬টি - কচুর - ছোটা - গুণ - হলে।

তুলসী - গাছের - গুণগুণ :-

- (i) চন্দ্র - কামি - থেকে - রক্ত - পাত - তুলসী - পাত - শু - আলে -
রক্ত - সঞ্চার - মূর্ধ - মিশ্র - থেকে - পাত - শু - চন্দ্র -
কামি - হলে।
- (ii) সব সময় - খালি - পেটে - তুলসী - পাত - চিবিয়ে - খেলে -
শুষ্ক - রক্ত - বাড়বে।
- (iii) তুলসী - পাত - রক্ত - খেলে - দুত - হুর - হলে - হুম।
- (iv) তুলসী - চা - ঋষি - ও মগ - অস্বাদ - দুত - কচুর -
হবে - মস্তিষ্ক - অক্ষি - সব - বাড়বে।
- (v) তুলসী - পাত - গরম - দান - হলে - কচুর - হে - দান -
গাছ - কচুর - মুখ - ও গা - হলে - মরে, প্লে -
দুত - হুম - শু - মুখ - দুগ - ও দুত - হুম।

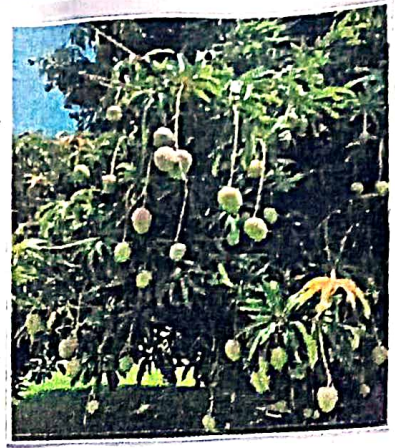
আম-তালু :-

বৈজ্ঞানিক-নাম :- *Mangifera indica*

বর্গ :- *আপিডেসম*

তাল :- *ম্যান্ডিফেরা*

স্থান :- *আম-ইন্ডিয়া*



বৈশিষ্ট্য :-

আম-তালু-সর্কিবৃত্ত-৩৫-৪০ সিমিঃ (১৫-১৩০-ফিট) লম্বা-
শ্রবণ-আবোদ্ধ-১০-সিমিঃ (৩৩-ফিট) ব্যাসার্ধের-শ্রবণ-খাচ্ছে,
আম-বহু-বছর-বাঁচে, শ্রব-কিছু-প্রত্যাহিতকো-৩০০-বছর-
বয়সেও-ফলবর্তী-হতে-দেখা-যায়, সে-দ্রবিশ-কিছু-
স্মার্টে-নিচে-শ্রব-৬:মিঃ (২০-ফিট) তাই-সমস্ত-ফল-
আম-তালুর-পাতা-চির-অবুত, অরল, পর্যায়-সমিক, ১৫-৩৫-সেঃ।

আম-তালুর-গুণাগণ :-

(i) -পাতায়-রয়েছে-দ্রব-অ্যানিঅক্সিডেন্ট-গুণ, শুষ্ক-ছাড়াও-
ব্রহ্মণ-কিছু-আম-শ্রবিশার-করণ-দ্রবিশ-পত্র-ব্রহ্মণ-
অক্সালিক-আম-শ্রব-পাতায়-ভিটামিন-A, B, C এবং D
গুণাগণয়ে-শ্রব-কোমল-রয়েছে

(ii) -শিউ-অপেক্ষিত-অমৃত-আম-তালু, পিতামা, কোল-
শ্রব-আম-তালু-অবচেয়ে-দ্রবিশ-শ্রব-কুৎ-উদ্ভিদ-
আম-পাতায়-সেবাসিত-অমৃতকো-আম-আমকো-
দ্রবিশ-আম-আম-তালুর-পাতায়-দ্রব-ফ্রাফ্র-
সেবাসিত-দ্রব-খা-উদ্ভিদ-করা-উদ্ভিত-গম-অক্সালিক-
আম-আম-ফ্রাফ্র-অমৃত-শ্রব-শ্রব-আম-আম-
শ্রব-চির-অবুত-গুণ-ব্যবহৃত-হয়।

ডেউলা জাছ :-

বৈজ্ঞানিক নাম :- *Teetona grandis*

বর্গ :- *Lamiaceae*

গণ :- *Teetona*

দ্রব্যাকৃতি :- *T. grandis*



লৈখিকা :-

ডেউলা গুল- গিরক্ৰিম- উ- অধিক- অধিক- বর্ষ- দ্রব্যাকৃতি
 জাছ বৈজ্ঞানিক- উ- জাছ- বর্ষ- উ- বৈজ্ঞানিক- নাম- *Teetona*
grandis, উ- জাছ- বর্ষ- উ- বৈজ্ঞানিক- নাম- *Teetona*
 গুল- বর্ষ- উ- জাছ- বর্ষ- উ- অধিক- উ- জাছ-
 জাছ- বর্ষ- উ- জাছ- বর্ষ- উ- অধিক- উ- জাছ-
 বর্ষ- উ- জাছ- বর্ষ- উ- অধিক- উ- জাছ-
 জাছ- বর্ষ- উ- জাছ- বর্ষ- উ- অধিক- উ- জাছ-
 বর্ষ- উ- জাছ- বর্ষ- উ- অধিক- উ- জাছ-
 জাছ- বর্ষ- উ- জাছ- বর্ষ- উ- অধিক- উ- জাছ-

ডেউলা জাছ- উ- জাছ :-

- (i) উ- জাছ :- উ- জাছ- উ- জাছ- উ- জাছ- উ- জাছ-
 উ- জাছ- উ- জাছ- উ- জাছ- উ- জাছ- উ- জাছ-
 উ- জাছ- উ- জাছ- উ- জাছ- উ- জাছ- উ- জাছ-
 উ- জাছ- উ- জাছ- উ- জাছ- উ- জাছ- উ- জাছ-
 উ- জাছ- উ- জাছ- উ- জাছ- উ- জাছ- উ- জাছ-
 উ- জাছ- উ- জাছ- উ- জাছ- উ- জাছ- উ- জাছ-
- (ii) উ- জাছ :- উ- জাছ- উ- জাছ- উ- জাছ- উ- জাছ-
 উ- জাছ- উ- জাছ- উ- জাছ- উ- জাছ- উ- জাছ-
 উ- জাছ- উ- জাছ- উ- জাছ- উ- জাছ- উ- জাছ-
 উ- জাছ- উ- জাছ- উ- জাছ- উ- জাছ- উ- জাছ-
 উ- জাছ- উ- জাছ- উ- জাছ- উ- জাছ- উ- জাছ-

নিমগাছ :-

বৈজ্ঞানিক নাম :- *Azadirachta indica*

বর্গ :- Sapindales

গণ :- *Azadirachta*

প্রজাতি :- *A. indica*



বৈশিষ্ট্য :-

নিম (বৈজ্ঞানিক নাম :- *Azadirachta indica*) বৃটি বর্গটি-
ঔষধি গাছ যা রোগ, ক্ষত, ব্যথা, বৃক্ষ-সর্ব মনুষ্যের-উপকার
দীর্ঘ-বহুবিধ বসন্তে ব্যবহার হয়-আরো-নিম বর্গটি-
বহুবিধ-ঔষধি-বৃক্ষ, আকৃতিতে ৪০-৫০ ফুট-
দীর্ঘ-শাখা হয়, বর্ষ-ব্যাপ-২০-৩০ ইঞ্চি-দীর্ঘ-
হাত-পাতার।

নিমগাছের-প্রকার:-

- (i) সুপাক-মাকড়-কাকড়-দিলে-বা-ফুল-হেঁচাল-নিমের-
মূল-চূর্ণ-বা-পাতা-চুর্নে-মিষ্ণু-স্বাদ-লাগালে-
ব্যথা-উপশম-হবে।
- (ii) নিমপাতার-রস-রক্ত-পরিষ্কার-করে-রক্ত-অকর্ষক-মাত্রা-
কম-করে-রক্ত-চলাচল-বাড়িয়ে-হৃৎপিণ্ডের-গতি-
স্বাভাবিক-রাখে-উচ্চ-রক্তচাপ-নিয়ন্ত্রণে-হুঁড়ি-গেই।
- (iii) জ্যাডোনি-উপাংশ-সমৃদ্ধ-নিম-ম্যালেয়িয়া-ঔষধি-হিমোব-
কাজ-করে-উচ্চ-নিমপাতা-সিদ্ধ-হল-চাড়া-করে-
শ্বে-হাতলে-রাখুন, প্রতিদিন-৩-৫-বছর-মাস-
উপায়-কমে-যাবে।
- (iv) নিমপাতার-চুঁচু-ফুল-মিষ্ণু-মুষ্ণ-নিম-হাত-বগ-দূর-
হবে-অবশ্য-বগ-শ্বে-চুঁচু-স্বাদ-লাগালে-অবশ্য-দূর-হবে।
উচ্চ-বগ-দূর-করার-বর্গটি-কর্মকর-পদ্ধতি-

বাবুর্জি-পাখির-:

বৈজ্ঞানিক-নাম-: Ploceidae

বর্গ-: প্রাণীবিজ্ঞান

শ্রেণী-: পাখি-

সর্গ-: বর্ডাটা-



বৈশিষ্ট্য-:

বাবুর্জি-পাখির-দৈর্ঘ্য- ১৫ সেন্টিমিটার-মতন- হলে-আবহে, মে-মাংস-
মেসে-মেসে-মাংস-মধ্যে-শব্দ-প্রকাশ-হলে-আবহে,
প্রকাশের-সময়-স্বী-দুর্ভিক্ষ-প্রশ্নে-আলাপ-বর্জি-চক্ষু-
সম্ম, অর্ধ-সম্ম-দুর্ভিক্ষ-দাম্পিত্য-মাংস-উচ্চ-হৃদ-রক্ত-
হলে-আবহে, ঠোঁট-বাদামী-রক্ত-শু-দিকের-দিকটা-
সম-বাদামী-রক্ত-হলে-আবহে-অবশ্য-আত-হৃদ-রক্ত-
মেসে-বর্জি-দাম-আবহে,

বাবুর্জি-পাখির-বর্গ-:

বৈশিষ্ট্য-অর্থাৎ-বাবুর্জি-প্রকাশের-দুর্ভিক্ষ-আলাপ-চক্ষু-উচ্চ-
রক্ত-হৃদ-বিক্রম-প্রকাশ-আবহে-প্রকাশ-চক্ষু-
বর্জি-উচ্চ-প্রকাশ-করে,

বর্গ-:

বাবুর্জি-পাখির-বর্গ-বৈশিষ্ট্য-বাবুর্জি-দৈর্ঘ্য-সম্ম-: (i) চক্ষু-
বাবুর্জি- (ii) দৈর্ঘ্য-বাবুর্জি- (iii) বাবুর্জি-বাবুর্জি,

বাবুর্জি-:

বাবুর্জি-পাখির-বর্গ-উচ্চ-বাবুর্জি-মত-দৈর্ঘ্যে, বাবুর্জি-
বাবুর্জি-অর্থাৎ-বাবুর্জি-বাবুর্জি-পরিষ্কার-করে, ঠোঁট-দিক-
আবহে-আবহে-আবহে-মত-করে-চক্ষু-দিক-অর্থাৎ-
চক্ষু-অবহে-অবহে-করে, বাবুর্জি-দিক-দিক-মুখ-
অর্থাৎ-আবহে-করে-অবহে-করে-করে-বাবুর্জি-বাবুর্জি-
হলে, অর্থাৎ-করে-প্রকাশ-ও-প্রকাশ-সম্ম-আছে

চক্কাকিল :

বৈজ্ঞানিক নাম :- Cuculidae

শব্দ :- কচ্চাকিল

প্ৰাণী :- পাখী

বর্গ :- কুকুলিফর্মিডা



বৈশিষ্ট্য :-

বাসস্থান - মাটি - ডালিয়া - ১৫ ডিম্ব মত - হুয়ে - থাকে, ডে - মালা -
কোমর - মালা - মর্চি - তরুর - ডালিয়া হুয়ে - থাকে, প্রকৃষ্ণ
কম - স্ত্রী - পুরুষ - প্রাণে - আলোবাতা - ছোয়া - মত, কচ্চ - কম -
পুরুষ - পাখির - মাথা - উজ্বল - হুয়ে - রঙের - হুয়ে - থাকে -
টোটে - বাহামি - রঙের - হুয়ে - থাকে - শু - দিঠের - দিঠে - ইম -
মালা - রঙের - হুয়ে - থাকে - সবু - অশু - হুয়ে - রঙের - মেরা -
বর্গ - দাম - থাকে -

চক্কাকিল - পাখির - বাসস্থান :-

অবিক্রান্ত চক্কাকিল কুকুলিফর্মিডা, তবে ছোক - কুকুলিফর্মিডা - প্রকৃষ্ণ -
চক্কাকিলের - খোঁ - পাখি - ডালিয়া, অশু - মত - শু - হুয়ে - প্রকৃষ্ণ -
বাহ - মত - কম - হুয়ে - বিষ্ঠিত - কুকুলিফর্মিডা - প্রকৃষ্ণ -
চক্কাকিল - মজ্জিত - মজ্জিত - ছোক - বিষ্ঠিত - প্রকৃষ্ণ - আবার - প্রকৃষ্ণ -
পাখিমালা, চক্কাকিমালা, কুকুলিফর্মিডা - হুয়ে - মত - প্রকৃষ্ণ -

চক্কাকিল - পাখি - বস - প্রকৃষ্ণ :-

পাখিমালা - মালা - চক্কাকিলের - প্রকৃষ্ণ - ২৬ টি - প্রকৃষ্ণ - খোঁ -
পাখিমালা ডালিয়া, অবিক্রান্ত চক্কাকিল - মালা - শু - মত - মত -
বিষ্ঠিত, মত - মালা - খোঁ - মালা - লেঠি - সবু -
দীর্ঘ - মত - মত - রঙের - মত - মালা - মালা - শু - মত -
দিঠ - দীর্ঘ - মত - মালা - বিষ্ঠিত, অবিক্রান্ত চক্কাকিল -
কুকুলিফর্মিডা, তবে ছোক - কুকুলিফর্মিডা - প্রকৃষ্ণ - চক্কাকিলের - মালা

চক্কাকিলের - মালা - মত :- পুরুষ - চক্কাকিলের - মালা - মত -
মালা - রঙের - মত - মালা - মত - আশু - মালা - মালা -
দিঠ - বাহামি - মত - রঙের - আশু - থাকে -

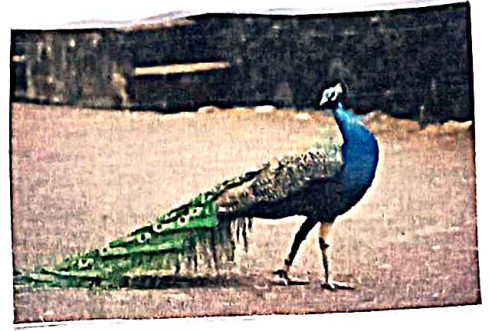
সম্পূর্ণঃ-

বৈজ্ঞানিক নামঃ - *Pavo cristatus*

বর্গঃ - Galliformes

পর্কঃ - বর্জাতি

শ্রেণীঃ - পক্ষী



বৈশিষ্ট্যঃ-

সম্পূর্ণ (Peafowl) phasianidae (যুগাছিমানিডি) পক্ষীবারের অন্তর্ভুক্ত
 অশ্রু-স্রুশ্রু আছে, অক্ষিমায়- pavo (পাভো) তাহে মোটে দুই
 প্রজাতির- স্বল্প- অক্ষিমায়- Afropavo (আফ্রোপাভো) তাহে দুইটি
 সম্পূর্ণ- প্রজাতি- এফ্রোপাভো, অক্ষিমায়- প্রজাতি- দুটি- হুল- গাফ-
 সম্পূর্ণ- প্রজাতি- হুল- অক্ষিমায়- সম্পূর্ণ, আক্ষিমায়- প্রজাতি-
 গাফ- বর্জাতি- সম্পূর্ণ (Afropavo congenis), গাফ- সম্পূর্ণ-
 প্রজাতি- প্রজাতি- পক্ষী, সম্পূর্ণ- প্রজাতি- পক্ষী- সম্পূর্ণ-
 সম্পূর্ণ- সম্পূর্ণ- সম্পূর্ণ- সম্পূর্ণ- সম্পূর্ণ- সম্পূর্ণ- সম্পূর্ণ-
 সম্পূর্ণ- সম্পূর্ণ- সম্পূর্ণ- সম্পূর্ণ- সম্পূর্ণ- সম্পূর্ণ- সম্পূর্ণ-
 সম্পূর্ণ- সম্পূর্ণ- সম্পূর্ণ- সম্পূর্ণ- সম্পূর্ণ- সম্পূর্ণ- সম্পূর্ণ-
 সম্পূর্ণ- সম্পূর্ণ- সম্পূর্ণ- সম্পূর্ণ- সম্পূর্ণ- সম্পূর্ণ- সম্পূর্ণ-
 সম্পূর্ণ- সম্পূর্ণ- সম্পূর্ণ- সম্পূর্ণ- সম্পূর্ণ- সম্পূর্ণ- সম্পূর্ণ-
 সম্পূর্ণ- সম্পূর্ণ- সম্পূর্ণ- সম্পূর্ণ- সম্পূর্ণ- সম্পূর্ণ- সম্পূর্ণ-

সম্পূর্ণের বাসস্থানঃ-

সম্পূর্ণ অক্ষিমায়- সম্পূর্ণ- সম্পূর্ণ- সম্পূর্ণ- সম্পূর্ণ- সম্পূর্ণ- সম্পূর্ণ-
 সম্পূর্ণ- সম্পূর্ণ- সম্পূর্ণ- সম্পূর্ণ- সম্পূর্ণ- সম্পূর্ণ- সম্পূর্ণ-
 সম্পূর্ণ- সম্পূর্ণ- সম্পূর্ণ- সম্পূর্ণ- সম্পূর্ণ- সম্পূর্ণ- সম্পূর্ণ-
 সম্পূর্ণ- সম্পূর্ণ- সম্পূর্ণ- সম্পূর্ণ- সম্পূর্ণ- সম্পূর্ণ- সম্পূর্ণ-
 সম্পূর্ণ- সম্পূর্ণ- সম্পূর্ণ- সম্পূর্ণ- সম্পূর্ণ- সম্পূর্ণ- সম্পূর্ণ-
 সম্পূর্ণ- সম্পূর্ণ- সম্পূর্ণ- সম্পূর্ণ- সম্পূর্ণ- সম্পূর্ণ- সম্পূর্ণ-
 সম্পূর্ণ- সম্পূর্ণ- সম্পূর্ণ- সম্পূর্ণ- সম্পূর্ণ- সম্পূর্ণ- সম্পূর্ণ-

সম্পূর্ণের স্বাভাবিক জাতঃ-

সম্পূর্ণঃ- অক্ষিমায়- সম্পূর্ণ- সম্পূর্ণ- সম্পূর্ণ- সম্পূর্ণ- সম্পূর্ণ- সম্পূর্ণ-
 সম্পূর্ণ- সম্পূর্ণ- সম্পূর্ণ- সম্পূর্ণ- সম্পূর্ণ- সম্পূর্ণ- সম্পূর্ণ-
 সম্পূর্ণ- সম্পূর্ণ- সম্পূর্ণ- সম্পূর্ণ- সম্পূর্ণ- সম্পূর্ণ- সম্পূর্ণ-
 সম্পূর্ণ- সম্পূর্ণ- সম্পূর্ণ- সম্পূর্ণ- সম্পূর্ণ- সম্পূর্ণ- সম্পূর্ণ-

সম্পূর্ণঃ- সম্পূর্ণ- সম্পূর্ণ- সম্পূর্ণ- সম্পূর্ণ- সম্পূর্ণ- সম্পূর্ণ-
 সম্পূর্ণ- সম্পূর্ণ- সম্পূর্ণ- সম্পূর্ণ- সম্পূর্ণ- সম্পূর্ণ- সম্পূর্ণ-
 সম্পূর্ণ- সম্পূর্ণ- সম্পূর্ণ- সম্পূর্ণ- সম্পূর্ণ- সম্পূর্ণ- সম্পূর্ণ-

চৌমাছি :-

বৈজ্ঞানিক নাম :- Apis Indica

বর্গ :- Hymenoptera

পর্ব :- Arthropoda

শ্রেণী :- Insecta



বৈশিষ্ট্য :-

চৌমাছি বা পিঁপড়ে সাধারণত অল্প-অধিক খুকু-মুঠি-সুপ্ত-সুপ্তকারী-পতঙ্গবিভিন্ন, মুঠি-ও মোম-উৎপাদন-করু-ফুলের-পর্যায়ের-স্থল-দ্রাসিষ্ণু। স্থায়ীতে-ই-ই-দ্বীকৃত-চৌমাছি-অধিক-সংখ্য-২০-হাজার-প্রজাতির-চৌমাছি-আছে, আর্কটিক-ব্যতীত-স্থায়ী-অঞ্চল-মহাদেশ-মেসোজেনে-পতঙ্গ-পর্যায়িত-অধিক-উদ্ভিদ-আছে, মেসোজেনে-চৌমাছি-আছে, ভারতে-অচ্যুত-ই-চৌমাছি-দেখা-যায়-তার-বৈজ্ঞানিক-নাম-Apis indica (লিনিয়া-ইন্ডিকা)।

চৌমাছির-প্রকার-বা-উৎপত্তি :-

- (i) বর্ণ-দ্রাশীভব-আদি-ও-সুপ্ত-কেন্দ্রে-দ্রাশীভব-সুপ্ত-বর্ণ-আছে-বৃষ্টি-ও-পর্যায়-চৌমাছির-মুঠি-বর্ণ-দ্রাশীভব-অধ্যয়-করে।
- (ii) কীটজগৎ-চৌমাছি-মুঠি-উৎপাদন-করে-যা-অধিক-প্রযুক্ত-সুপ্ত-বিবেচিত-ই-অধিক-ই-মুঠি-উৎপাদন-কর-সাধ্য-ও-পতঙ্গ-আদি-অধিক-করে, মুঠি-মালক-চৌমাছির-সুপ্ত-বর্ণ-নিবারণ-হিসাবে-ব্যবহৃত-ই-।
- (iii) পর্যায়-মিলনের-মুঠি-সুপ্ত-কেন্দ্রে-ফুল-মুঠির-উৎপাদন-অধ্যয়-করে-চৌমাছি-সুপ্ত-কেন্দ্রে-আমরা-অধ্যয়-বিভিন্ন-ফল-মুঠি-সাধ্য-।

শ্রদ্ধাপতিঃ-

বিজ্ঞানিক নামঃ - *Heliothorus epictos*

বর্গঃ - লেনিডোটেরা

পর্বঃ - অফিদিয়া

ক্রমঃ - সতত্ব



বৈশিষ্ট্যঃ - লেনিডোটেরা বর্গের অন্তর্গত এক স্বাধীন
কীট। এদের স্ত্রীরা ডেড়ুল, রাঙ্গা, সবে, সরা, হুপাত
অশ্রু, আকর্ষণীয়, অফিদিয়া, বেকি, ডাঙা, শ্রদ্ধাপতি
দিবান, বালা, সরা, সহজেই গড়, বসে, এদের মাথা
ভাগাঝু, হুপাত, বামেছে। শ্রদ্ধাপতির ১০ আঙুলে ৩টি
হুপাত আকর্ষণীয় আকর্ষণীয় ছোলাদের মাতে, ছোলাদের ২-৬
আঙুলে ছোলাদের পরিণত হুপাতে এছাড়াও শ্রদ্ধাপতির
হুপাত ডিম থেকে হয়, তবে ডিম থেকে সরাসরি
শ্রদ্ধাপতি ছবর হয় না, প্রথম কুঁয়োলাকা ছবর হয়
সবুজ নির্দিষ্ট সময় পর কুঁয়োলাকা শ্রদ্ধাপতি
রূপান্তরিত হয়, আঙুল থেকে প্রায় ১০ কোটি বছর আগ
ভের আমেরিকার অকামে শ্রদ্ধাপতি প্রথম উড়েছিল
বালা হুপাত হয়।

শ্রদ্ধাপতি টেমপেরিচার বা হুপাতঃ-

- (i) শ্রদ্ধাপতি হুপাত হুপাতে উড়ে কুঁয়োলাকা হয়, প্রায় ১০ কোটি বছর আগ
ভের আমেরিকার অকামে শ্রদ্ধাপতি প্রথম উড়েছিল।
- (ii) শ্রদ্ধাপতি কাম হুপাত হুপাতে উড়ে শ্রদ্ধাপতি নির্দিষ্ট
সবে উড়েছে আকর্ষণীয় শ্রদ্ধাপতি পার্ক, শ্রদ্ধাপতি
দিবান, মিউজিয়াম ও অপরকাম শ্রদ্ধাপতি, মাল
কাম হুপাত হুপাতে উড়ে শ্রদ্ধাপতি পার্ক সরা
হুপাত হয়।

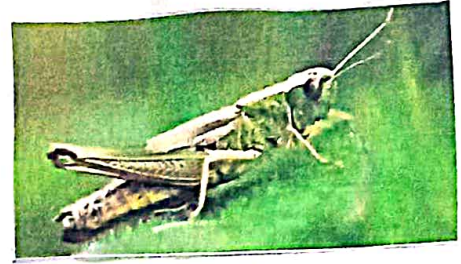
স্বাস্থ্যবিজ্ঞান :-

বৈজ্ঞানিক নাম :- অর্থোপ্টেরা

বর্গ :- Orthopta

পর্ব :- আর্থ্রোপোড

শ্রেণী :- ইনসেক্টা



বৈশিষ্ট্য :-

সদর = চতুঃ বর্গত্বিনয় = বহিঃ বন্ধালা = নিমিত = অদি = চতুঃ
 তিন = ত্রি = বিম্বিত (মস্তক, বক্ষ = উর্দর), তিন = চতুঃ অক্ষি =
 দা, হৃদয় = দুঃস্থানি, তিনটি = অরলাক্সি, বক্ষ = চতুঃ অর্থাৎ
 (কষ্ট) বহু = বক্ষ, স্বাস্থ্য ও মতাসাত্ত্ব = মর্দে = লাক্সি =
 লাক্সি = চলে = বলে = সদর = নাম = ইমেটে = স্বাস্থ্য =

স্বাস্থ্যবিজ্ঞান :-

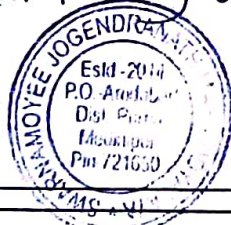
সদর = সব = বর্গত্ব = বসতি = বিদিত = দ্রুতি = স্বাস্থ্য = চতুঃ
 মন = ত = স্বাস্থ্য = মে = স্বাস্থ্য = বাল = দা = চতুঃ
 বর্গ = ত = নি = অর্থাৎ = অর্থাৎ = চতুঃ বর্গ = অর্থাৎ =
 ত = বক্ষ = অর্থাৎ = অর্থাৎ = অর্থাৎ = অর্থাৎ =
 অর্থাৎ = অর্থাৎ = অর্থাৎ = অর্থাৎ = অর্থাৎ =
 অর্থাৎ = অর্থাৎ = অর্থাৎ = অর্থাৎ = অর্থাৎ =
 অর্থাৎ = অর্থাৎ = অর্থাৎ = অর্থাৎ = অর্থাৎ =
 অর্থাৎ = অর্থাৎ = অর্থাৎ = অর্থাৎ = অর্থাৎ =

স্বাস্থ্যবিজ্ঞান :-

সদর = বক্ষ = অর্থাৎ = অর্থাৎ = অর্থাৎ =
 অর্থাৎ = অর্থাৎ = অর্থাৎ = অর্থাৎ = অর্থাৎ =
 অর্থাৎ = অর্থাৎ = অর্থাৎ = অর্থাৎ = অর্থাৎ =

স্বাস্থ্যবিজ্ঞান :-

- (i) অর্থাৎ = অর্থাৎ
- (ii) অর্থাৎ = অর্থাৎ
- (iii) অর্থাৎ = অর্থাৎ
- (iv) অর্থাৎ = অর্থাৎ



11/10/23
EXAMINER