

VIDYASAGAR UNIVERSITY



SWARNAMOYEE JOGENDRA NATH MAHAVIDYALAYA

SUBJECT: ENVIRONMENTAL STUDIES (AECC)

PROJECT WORK

B.A SANSKRIT (HONOURS) : SEMESTER - II

NAME :- KEKA PAKHIRA

Roll- 1112152

No-220194

Registration No-VU221520037
of 2022-2023

SESSION :- 2022-2023



Phone: 7501133806

SWARNAMOYEE JOGENDRANATH MAHAVIDYALAYA

Govt. Aided General Degree College | Estd.: 2014

At+P.O.: Amdabad, P.S.: Nandigram, Dist.: Purba Medinipur, PIN 721650

www.simahavidyalaya.in | Email: simahavidyalaya@gmail.com



Certificate

To whom it may concern

This is to certify that Keka Pakhira, Roll-
112152 No. 22019A, Registration No. VD221520037 of 2022-23, student of
Semester-II of Swarnamoyee Jogendranath Mahavidyalaya for the session 2022-23;
submitted his/her project report entitled as Project work on identification
of common plants, insects, birds. based on field survey
conducted at college campus and surrounding areas (Amdabad and Barimal village) on 7th
and 8th June, 2023 for partial fulfilment of the syllabus prescribed by Vidyasagar University.
The report has been prepared under the supervision of Mr. Aparesh Mondal may be placed
before examiner for evaluation.

Raman

Dr. Ratan Kumar Samanta
Principal
S. J. Mahavidyalaya

Principal

Swarnamoyee Jogendranath Mahavidyalaya
Amdabad :: Purba Medinipur :: Pin-721650

Aparesh

Mr. Aparesh Mondal
(Supervisor)
Assistant Professor and Head
Dept. of Geography
S. J. Mahavidyalaya

ଅବୁଷା ବିଜ୍ଞା

ଅବୁଷା ବିଜ୍ଞା ପ୍ରକାଶିତ ଭିତ୍ତିପୃଷ୍ଠ ଓ ଅନୁକରଣ ଆଦି, ଅବୁଷା ବିଜ୍ଞା ଅନ୍ତର୍ଗତ (ମାତ୍ର ଆମେ ଏହା କାଳ୍ପନିକ ରାଜ୍ୟ ଭାବେ ବ୍ୟାଖ୍ୟା କଲେ ଯାଏ, ଏହା ଆବିଷ୍କୃତ ଏବଂ ବୁଦ୍ଧିମତ୍ତମ ପ୍ରକାଶନ ଯାଏ । ମାତ୍ର ଏହା ଆଦି ଆବିଷ୍କାରୀ ମାନଙ୍କ ଦ୍ଵାରା, (ସାମାଜିକ ଏବଂ ମାଧ୍ୟମିକ ଦ୍ଵାରା) ଆବିଷ୍କୃତ ହୋଇଛି, ଆବିଷ୍କୃତ ହୋଇଛି, ଆବିଷ୍କୃତ ହୋଇଛି, ଆବିଷ୍କୃତ ହୋଇଛି । ଆବିଷ୍କୃତ ହୋଇଛି, ଆବିଷ୍କୃତ ହୋଇଛି, ଆବିଷ୍କୃତ ହୋଇଛି । ଆବିଷ୍କୃତ ହୋଇଛି, ଆବିଷ୍କୃତ ହୋଇଛି, ଆବିଷ୍କୃତ ହୋଇଛି ।

- ପ୍ରକାଶିତ ଆବିଷ୍କାରୀ : *Psittacula krameri*
 ବିଜ୍ଞାନିକ ନାମ : — ~~*Psittacula krameri*~~
 ଉପଜାତି : — *Psittacula krameri*
 ଉପଜାତି : — *Psittacula krameri*
 ଉପଜାତି : — *Psittacula krameri*
 ଉପଜାତି : — *Psittacula krameri*

- ଉପଜାତି : — *Psittacula krameri*
 ଉପଜାତି : — *Psittacula krameri*
 ଉପଜାତି : — *Psittacula krameri*
 ଉପଜାତି : — *Psittacula krameri*

ଉପଜାତି : — *Psittacula krameri*
 ଉପଜାତି : — *Psittacula krameri*
 ଉପଜାତି : — *Psittacula krameri*
 ଉପଜାତି : — *Psittacula krameri*



সাগর পিয়ার

মারি কুকুর

মারি কুকুর বা কুকুর *Passer domesticus* নামেও পরিচিত।
অন্যভাবে *Passer* নামেও অভিহিত। মারি কুকুরটির
প্রকার, আচরণবিধি এবং আকারেই এ মারি কুকুর
অন্য কুকুরের মতো নয়। মারি কুকুরের বৈশিষ্ট্য, নাম, আকার,
অর্থ ইত্যাদি দেওয়া হয়েছে। আবার মারি কুকুরের প্রকারভেদ
এলাকা অনুযায়ী দেওয়া হয়েছে। যেমন বিষ্ণু
ও অপরায়ণ নামের মারি কুকুরের বিস্তারিত বর্ণনা দেওয়া
হয়েছে। যেমন বিষ্ণু - অপরায়ণ এবং আনন্দ। এ কুকুরের
ওয়ে প্রচলিত আকারের কুকুরের মতো নয়, বরং এটি বেশ
বড় এবং, ই. সি. এন. এর মারি কুকুরের মতো বৃহৎ
নিম্ন প্রকারের কুকুরের মতো নয়। আনন্দ নামের
কুকুরের আকারে এ মারি কুকুরের আকারের
কুকুরের
বৈশিষ্ট্য

বৈশিষ্ট্য নাম: — *Passer domesticus*

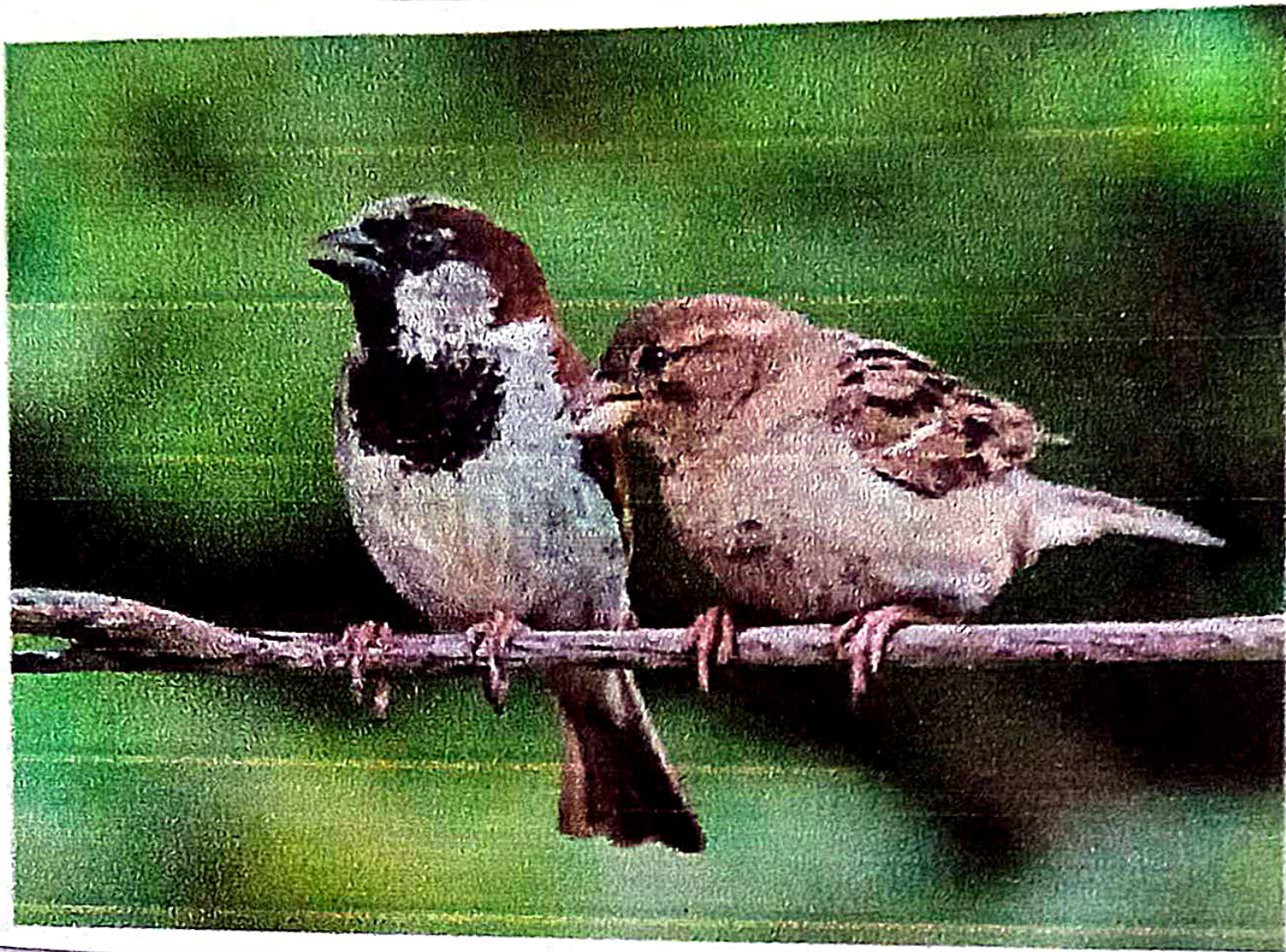
প্রকার: — *Animata* শ্রেণি: — কুকুর

শ্রেণি: — মারি কুকুর: — *Passeriformes*

মারি কুকুর: — *Passeridae* গণ: — *Passes*

মারি কুকুর: — *P. domesticus*,

একটি খাদ্যতালিকার ফর্মের মতো দেখায়, তাই
একটি মারি কুকুরের মতো মারি কুকুরের মতো
খাদ্যতালিকার ফর্মের মতো মারি কুকুরের মতো



ଆଦି ଚଢ଼ୁ

ଜୀବନ

ଜୀବନ ବା ଜୀବନୀୟ *Stramenopila* ଗୋଟିଏ
 ଅନ୍ତର୍ଗତ ଉଚ୍ଚ ଯେଉଁ ଓ ଜୀବନୀୟ ଆକାରରେ, ଗର୍ଭ
 ମାନିବ *Stramenopila* ଯେଉଁ ଉପରେ ଯାଏ, ଉଚ୍ଚ ଜୀବନୀୟ
 ଅଫିକ୍ସା, ଯଦୁ ଆକାରରେ ଅନ୍ତୀୟ, ଜୀବନୀୟ ଅଧ୍ୟାପି
 କରନ୍ତୁ ବାହାର ପାରିବେ। ~~କି~~ ହିଟ୍‌ହୋରୀ, ଏକିୟା, ଗୋକ୍ରିୟା
 ଓ ଷ୍ଟ୍ରୋମିଲିୟା ଓ ଅନ୍ୟା, ସିମ୍ପ୍ଲିୟା, ଇଣ୍ଡୋମୋ, ଅକ୍ସିଡ଼ୁ ଅନ୍ୟା
 ଆକାରୀୟ, ଦ୍ୱିଧାକ୍ଷିତ୍ରୀୟ ଜୀବନୀୟ ତାହା ଯାଏ। କହେଉ
 ଅଧ୍ୟାପିତ, ଅନ୍ତୀୟ ଓ ହିଟ୍‌ହୋରୀୟ, ଜୀବନୀୟ ଅଧ୍ୟାପିତ ଓ କି
 ଆକୋପିୟା, ଚାକ୍ରାକ୍ଷ ଓ ବିକ୍ରି ଲାଣ୍ଡେ ଅନ୍ୟ କିଛି ଅନ୍ୟ
 ଥିବେ।

ବିଜୀବନୀୟ ନାମ - *Amphitornis hildebrandti*

ଉପାଦାନ - Animalia ଧର୍ମ - ଅନ୍ତୀୟ, କ୍ଷେତ୍ର - ଅନ୍ତୀ

ଧର୍ମ - Passephorales ଧର୍ମ - Passer

ଅଧିକାର - Sturnidae Rafinesque, 1815.

ଜୀବନୀୟ ଯଦୁ କହେଉ ବିକ୍ରି ଓ ଅନ୍ୟ। ଡାକାର-ଶାଳା
 ଜୀବନୀୟ ଯଦୁ ଗୋ ଜୀବନୀୟ ବା ଡାକାରରେ ଜୀବନୀୟ
 ଗର୍ଭ। ଅନ୍ତୀୟ, କିଟ୍‌ହୋରୀ, ଯା ଗର୍ଭେ ଡାକାର ଚାକ୍ରାକ୍ଷ, ଅନ୍ୟ
 କିଟ୍‌ହୋରୀ ଅନ୍ତୀୟ ଅନ୍ତୀୟ କିଟ୍‌ହୋରୀ ଓ ଯା ହିଟ୍‌ହୋରୀ ଗର୍ଭେ
 ବିକ୍ରି। ଅନ୍ତୀୟ ଚାକ୍ରାକ୍ଷ ଓ ଚାକ୍ରାକ୍ଷ ଜୀବନୀୟ, ଅନ୍ତୀୟ
 ଜୀବନୀୟ ବିକ୍ରି।



சாமிநாயக

জাতি

জাতি (বৈজিঃ (row) জাতি হোলেও যে অন্তর্ভুক্ত
এক জাতীয় জাতি। উচ্চমানের এবং সুখের এক
সিদ্ধি দ্বারা উন্নত জাতি, বিচার, ধর্ম, জাতি
আলো, তবে জাতি ৪০টি বিভিন্ন প্রকারের জাতি
জাতি হোলেও এক প্রকার এক জাতীয় জাতি
প্রকারের জাতি জাতি জাতি জাতি জাতি
জাতি হোলেও, ব. জাতি উচ্চ হলেও জাতি
জাতি হোলেও জাতি উচ্চ জাতি জাতি জাতি
এবং জাতি জাতি জাতি জাতি জাতি জাতি
জাতি জাতি জাতি জাতি জাতি জাতি

ইক্সট্রানিউনাম - *Corvus splendens*

জাতি - *Corvus splendens*

জাতি - *Corvus splendens* - *Corvus splendens*

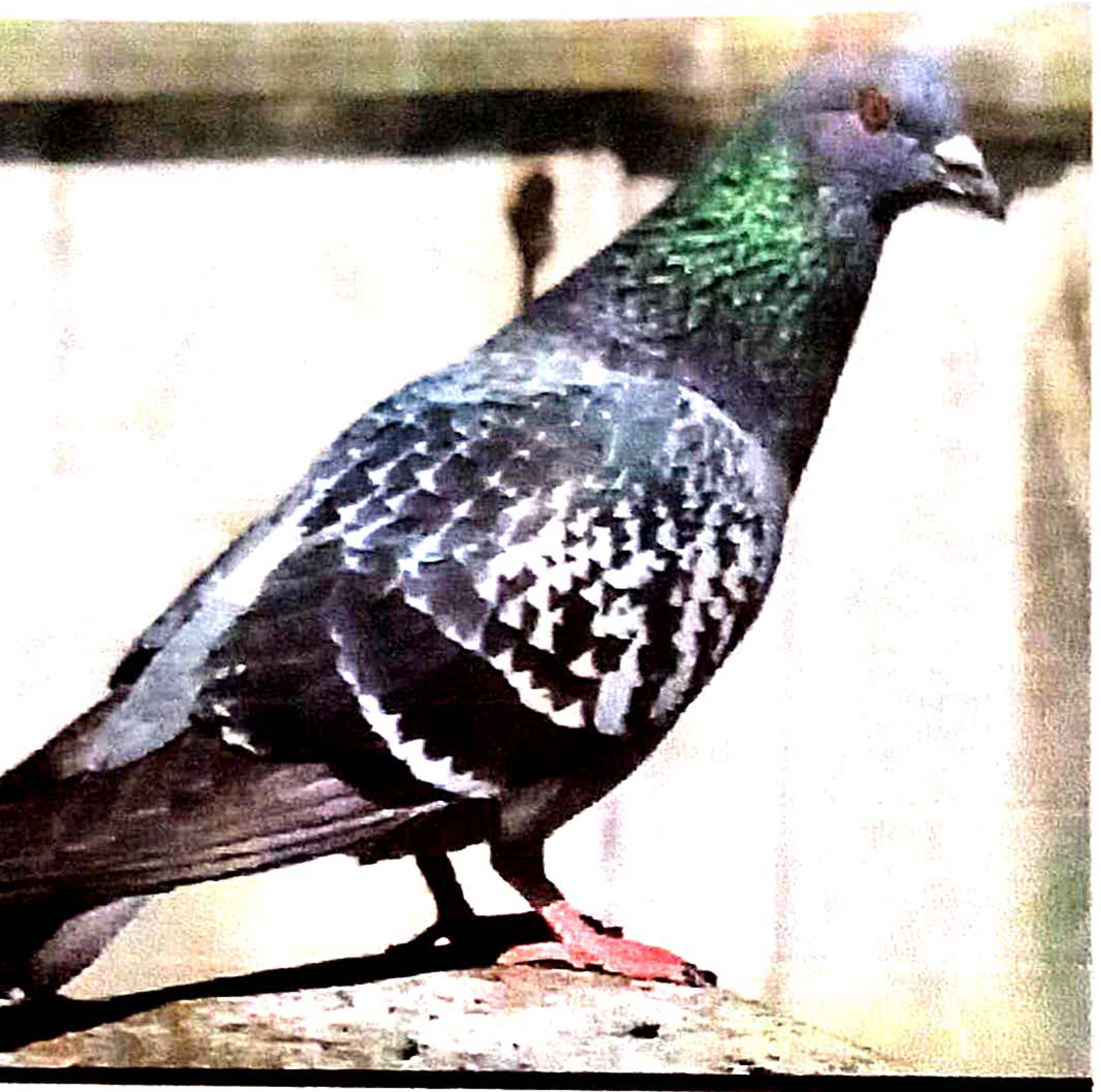
জাতি - *Corvus splendens*

জাতি - *Corvus splendens*

জাতি জাতি জাতি জাতি জাতি জাতি
জাতি জাতি জাতি জাতি জাতি জাতি
জাতি জাতি জাতি জাতি জাতি জাতি
জাতি জাতি জাতি জাতি জাতি জাতি
জাতি জাতি জাতি জাতি জাতি জাতি
জাতি জাতি জাতি জাতি জাতি জাতি



2010



27/2/2015
11

ଆମ ମାଠ

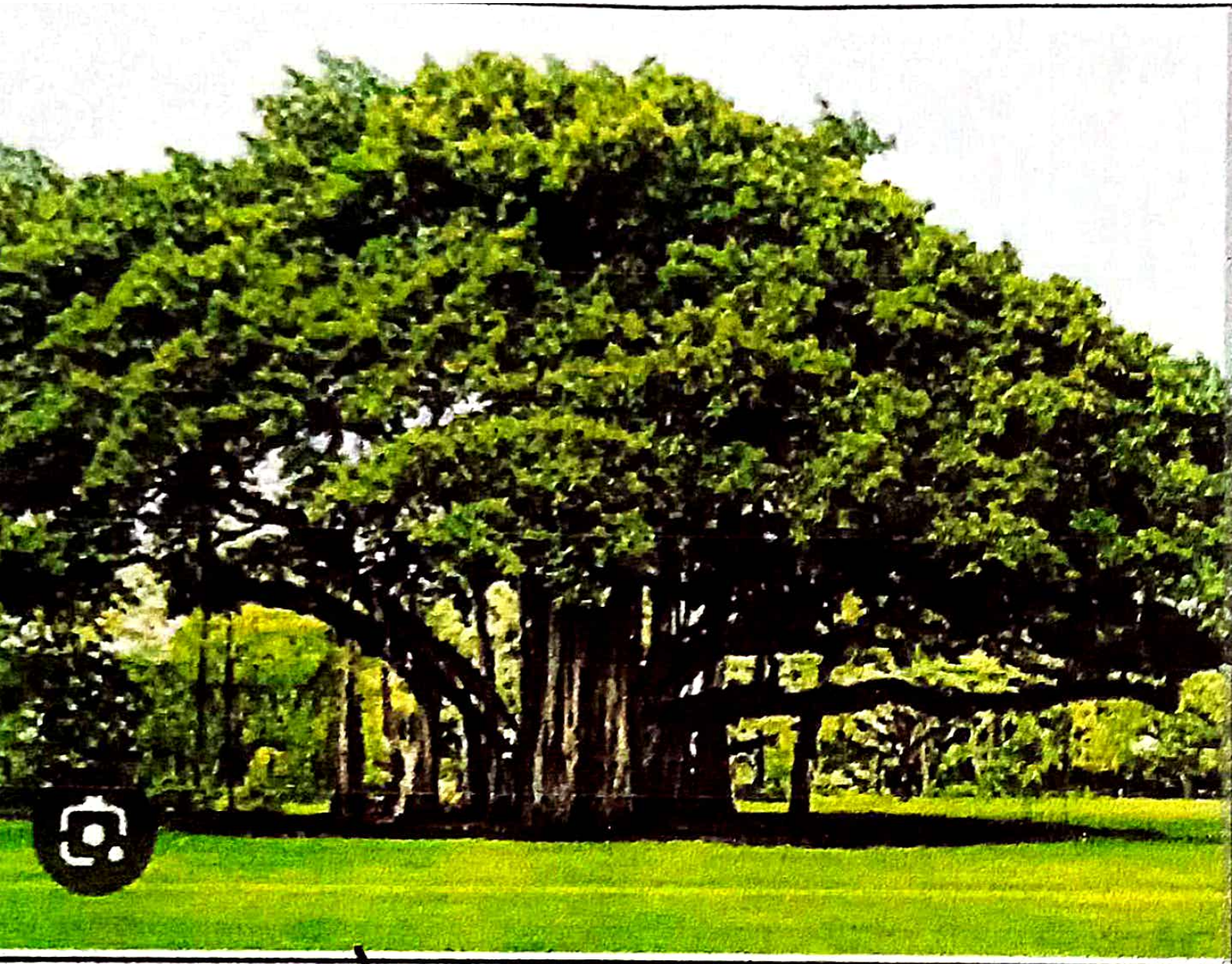
ଆମ ମାଠ ୧୫୫-୧୬୫ ମଧ୍ୟରେ ଅବସ୍ଥିତ ଏବଂ ଏହା
ଅନ୍ତର୍ଜାତୀୟ ସାମୁଦ୍ରିକ - ଯେଉଁ ସାମୁଦ୍ରିକ କ୍ଷେତ୍ରରେ ଆମେ
ଅଧିକ ଅଧ୍ୟାୟ କରିବା । ଏହା ଫିଲୋଜିନିଟିକା ନା. mangrove india
ଏହି ଆବୃତ୍ତିରୁ ଉତ୍ପନ୍ନ ହୋଇଥିବା ଅନୁଭବ ଏବଂ ଏହା
ଏକାଧିକ ଉପାଦାନ, ବିଶେଷତା ଅନ୍ତର୍ଗତ ଉପରେ ଆଧୁନିକ
କାର୍ଯ୍ୟ କରୁଥିବା ଆମ ମାଠ । ଏହି ଅଧ୍ୟାୟରୁ
ଆମେ ଏହା ଜାଣିପାରୁ, ଏହା ଉତ୍ପତ୍ତି ଓ ବିକାଶର ଅଧ୍ୟୟନ
ଆମେ ଏହା ଜାଣିପାରୁ (୧୦୦) ଏବଂ ଏହା ଆମେ ଅଧିକ ଅଧ୍ୟାୟ
ଏହି ବିଷୟରେ (୧୦୨) ଏହା ଉପରେ ଅଧ୍ୟାୟ ।

ଅଧ୍ୟାୟ - ଉପାଦାନ । ଯେଉଁଠି - ଯାହା ଉପରେ ଆଧାର
ଆଧାରରେ ଉପାଦାନ - ଯାହା ଉପରେ ଆଧାର (ଯାହା ଉପରେ ଆଧାର)
ଯାହା ଉପରେ ଆଧାର (ଯାହା ଉପରେ ଆଧାର) ଆମ ଉପରେ
ନିରାଧାର ଅଟେ । ଆମେ ଏହା ଜାଣିପାରୁ (୧୦୨) ଆମ ଉପରେ
ଆମେ ଏହା ଜାଣିପାରୁ (୧୦୩) ଏବଂ ଏହା ଆମ ଉପରେ
ଏହି ଉପରେ ଏହା ଆଧାର ଅଟେ । ଆମେ ଏହା ଜାଣିପାରୁ
ଏହି ଉପରେ ଆମେ ଏହା ଜାଣିପାରୁ ଏହା ଉପରେ ଆମେ ଏହା
ଆମେ ଏହା ଜାଣିପାରୁ ଏହା ଉପରେ ଆମେ ଏହା ଜାଣିପାରୁ

ଆମେ ଏହା ଜାଣିପାରୁ, ଏହା ଉପରେ ଆମେ ଏହା ଜାଣିପାରୁ
ଏହା ଉପରେ ଆମେ ଏହା ଜାଣିପାରୁ ଏହା ଉପରେ ଆମେ ଏହା
ଆମେ ଏହା ଜାଣିପାରୁ ଏହା ଉପରେ ଆମେ ଏହା ଜାଣିପାରୁ
ଆମେ ଏହା ଜାଣିପାରୁ ଏହା ଉପରେ ଆମେ ଏହା ଜାଣିପାରୁ
ଆମେ ଏହା ଜାଣିପାରୁ ଏହା ଉପରେ ଆମେ ଏହା ଜାଣିପାରୁ



అపర పండ్ల



26 2002

ଅକ୍ଷୟ ଗାଈ

ଅକ୍ଷୟ, ଅକ୍ଷୟ ବା ବିଷ୍ଣୁର ଏକ ଅକ୍ଷୟ, ଯେଉଁଠାରେ ଉପର
 ଅକ୍ଷୟ, ସୂକ୍ଷ୍ମ ଓ ଆଦି ନିରାକ ଧାରଣୀ, ହାତୀ ଓ
 ଶରୀରାଦେଇ ଏବଂ ଉତ୍ତରୀଣ। ଏହାଦ୍ୱାରା ଆଲୋକର ଉତ୍ପାଦନ,
 ଆଧାନକାର, ଆକର୍ଷଣ ଶୀଳତା ଆଦିର ଶିଳା ଅକ୍ଷୟ
 ଯେଉଁଠାରେ ଏହି ଯେଉଁଠାରେ ଆଦି, ଏହି monacelae ଆଦିର ଉପର
 ଅକ୍ଷୟର ଉଦ୍ଭିଦ।

ଉଦାହରଣ :- ଅକ୍ଷୟ ଉଦ୍ଭିଦ

ଉଦ୍ଭିଦ ଜୀବଜଗତର ଏକଟି ବୃହତ୍ ଗୋଟିଏ ଅଂଶ,
 ଆଦିର ଉଦ୍ଭିଦ ଶାଖାରେ ଶାଖାରେ ଶାଖାରେ ଶାଖାରେ - ଧାରଣୀର
 ଉଦ୍ଭିଦ, ଉଦ୍ଭିଦ ଆଦି, ଏବଂ ଅନ୍ୟ ଗୋଟିଏ ଉଦ୍ଭିଦ ଆଦିର।
 ଉଦ୍ଭିଦ, ଉଦ୍ଭିଦ। ବିଷୟ ଉଦ୍ଭିଦ ଉଦ୍ଭିଦ ଉଦ୍ଭିଦ ଉଦ୍ଭିଦ।
 ଉଦ୍ଭିଦରେ ଆମ ୭୫୦,୦୦୦ ଉଦ୍ଭିଦ, ଉଦ୍ଭିଦର ଉଦ୍ଭିଦ
 ଉଦ୍ଭିଦର ଉଦ୍ଭିଦ ୨୨। ଏବଂ ଉଦ୍ଭିଦ ୨୦୦୮ ଆମ ଉଦ୍ଭିଦ ଆମ ୨୫୭,
 ୫୫୫ ଟି ଉଦ୍ଭିଦର ଉଦ୍ଭିଦ ଉଦ୍ଭିଦ ଉଦ୍ଭିଦ। ଏବଂ ଉଦ୍ଭିଦ ୨୫୭,
 ୫୫୫ ଟିର ଉଦ୍ଭିଦର ଉଦ୍ଭିଦ ॥

ବିଷୟ :- magnoliopsida

ଶ୍ରେଣୀ :- magnoliopsida

ଅକ୍ଷୟ :- Rosales, ଅକ୍ଷୟ :- Monoclae, ଅକ୍ଷୟ :- Ficus

ଅକ୍ଷୟ :- F. melioides

ଅକ୍ଷୟ :- ଶାଖାରେ ଶାଖାରେ, ଅକ୍ଷୟର ଉଦ୍ଭିଦ, ଅକ୍ଷୟର
 ଅକ୍ଷୟର ଉଦ୍ଭିଦର ଉଦ୍ଭିଦର ଉଦ୍ଭିଦର ଉଦ୍ଭିଦର ଉଦ୍ଭିଦର
 ଉଦ୍ଭିଦ ୨୨।



କମଳା ଶାଖ

ତୁଳସୀ ଜାତ

ତୁଳସୀ ବୃକ୍ଷ (ଇଂ: holy basil; or Tulasi) ଏକାନ୍ତ ବୃକ୍ଷାଦି
ଜାତ। ତୁଳସୀ ଅର୍ଥ ଯାଏ, ତୁଳନା ଦେଇ । ତୁଳସୀ ଜାତ
ଲୋକସାଧି ଅଧିକାଂଶେ, ଭକ୍ତମତ ଏକାନ୍ତ ବୃକ୍ଷାଦି ଡାକ୍ତରୀ ଡାକ୍ତରୀ
ସିନ୍ଧୁ ଅଧିକାଂଶେ, ଯାହା ଏକାନ୍ତ ବୃକ୍ଷାଦି ଅଧିକାଂଶେ ଡାକ୍ତରୀ
ଅଧିକାଂଶେ । ଏକାନ୍ତ ବୃକ୍ଷାଦି ତୁଳସୀରୁ ଡାକ୍ତରୀ
ଅଧିକାଂଶେ ଡାକ୍ତରୀ ଡାକ୍ତରୀ ଡାକ୍ତରୀ ଡାକ୍ତରୀ,
'ଅଧିକାଂଶେ' ଡାକ୍ତରୀ । ଏକାନ୍ତ ବୃକ୍ଷାଦି ଡାକ୍ତରୀ ଡାକ୍ତରୀ

ବୈଜ୍ଞାନିକନାମ: - *Ocimum sanctum*

ଜାତ/ଶାସ୍ତ୍ର: - ସ୍ନାନ୍ତି (Plantae)

ଶାଖୀ: - ଏକାନ୍ତ ବୃକ୍ଷାଦି (Tracheophytes)

ଶ୍ରେଣୀ: - ଏକାନ୍ତ ବୃକ୍ଷାଦି (Angiosperms)

ଶାଖୀ: - Lamiales

ଶାଖୀ: - Lamiaceae

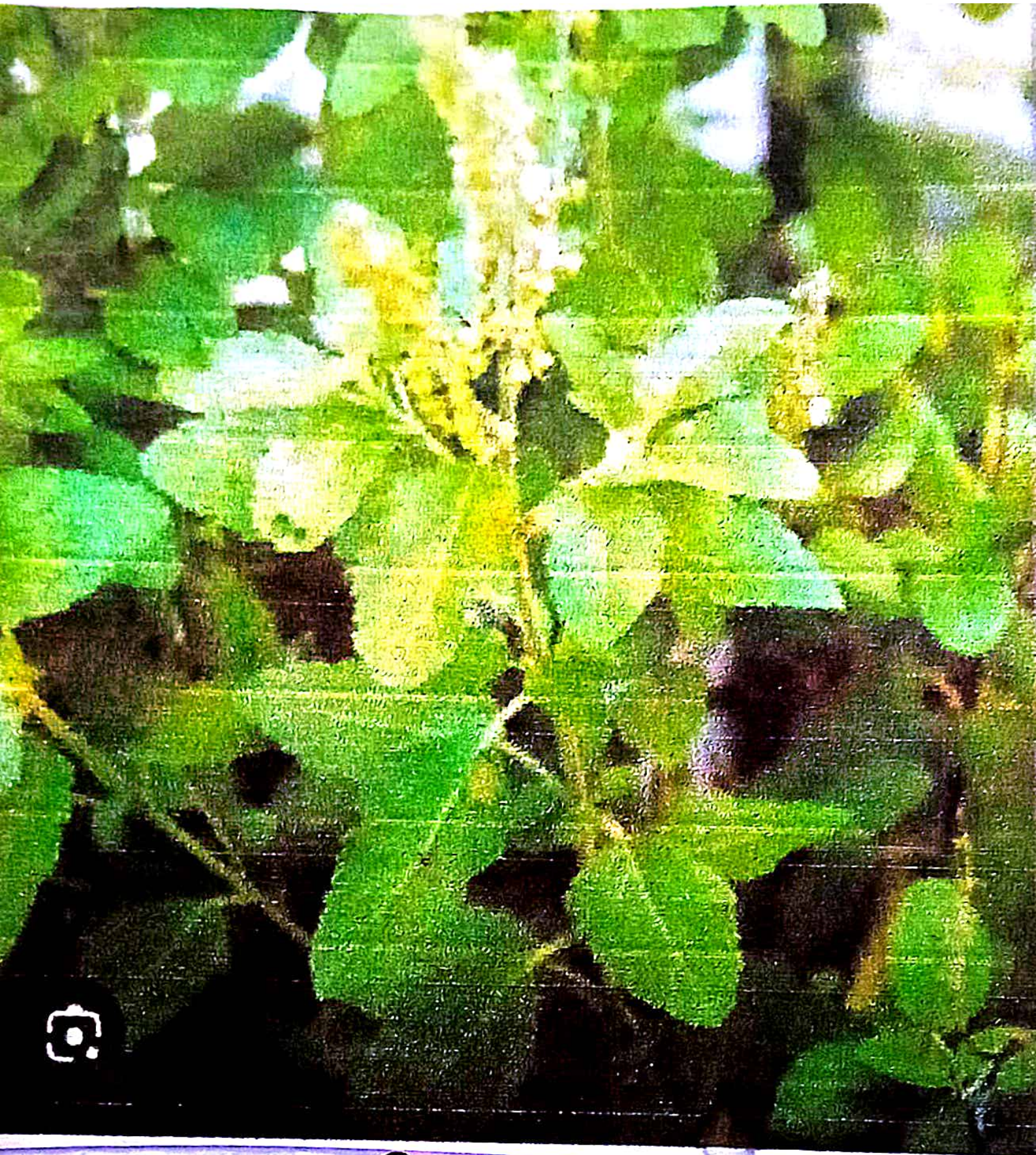
ଜାତ: - *Ocimum*

ଅଧିକାଂଶ: - *O. tenuiflorum*

ଅଧିକାଂଶ: - ତୁଳସୀ ଜାତ ଲୋକ ଅଧିକାଂଶେ ବୃକ୍ଷାଦି, ବୃକ୍ଷାଦି
ଅଧିକାଂଶେ ଡାକ୍ତରୀ ଡାକ୍ତରୀ, ଡାକ୍ତରୀ, ଡାକ୍ତରୀ ଡାକ୍ତରୀ
ଅଧିକାଂଶେ ଡାକ୍ତରୀ ତୁଳସୀ ବୃକ୍ଷାଦି ଡାକ୍ତରୀ ଡାକ୍ତରୀ

ଡାକ୍ତରୀ ଡାକ୍ତରୀ ଡାକ୍ତରୀ ତୁଳସୀ ଜାତ ଡାକ୍ତରୀ
ଡାକ୍ତରୀ ଡାକ୍ତରୀ

- ଡାକ୍ତରୀ ଡାକ୍ତରୀ: -
(1) ବୃକ୍ଷାଦି ତୁଳସୀ, (2) ବୃକ୍ଷାଦି ତୁଳସୀ, (3) ବୃକ୍ଷାଦି ତୁଳସୀ,
(4) ବୃକ୍ଷାଦି ତୁଳସୀ,



ହେଉଛି ଜାତ

କାଳାଭେଦ ଆବ

କାଳାଭେଦ ଏକ ଏକାନ୍ତ ଯେଉଁ ଚିହ୍ନିତ। ଏହା ଅନ୍ୟ ସ୍ୱଚ୍ଛାଳିତ ନାମ
ଅଟେ। Lamiales ବର୍ଗର ଅନ୍ତର୍ଭୁକ୍ତ Acanthaceae ସାମିଲ୍ୟ
ଏହା ଆବ। ଇଣ୍ଡୋନେସିଆରେ ଏହା ଅଧିକାଂଶରେ
ସିଆରା ନାମରେ ଜଣାଶୁଣା ଅଛି।

ବୈଜ୍ଞାନିକ ନାମ — *Andrographis paniculata*

ଜାତ — Plantae

ଫାଇଲୋଜିନିଟିକ — ଶତ୍ରୁକ୍ଷୁଦ୍ର ଚିହ୍ନିତ, Eudicots; Asterias

ବର୍ଗ — Lamiales

ସାମିଲ୍ୟ — Acanthaceae

ଆବ — *Andrographis*

ଅଧ୍ୟାୟ — *A. paniculata*

ଅନୁରୋଧ — 1) ଏହା ଯାହା ଦିଆଯାଇଥିବା ଅନୁରୋଧର ଅନୁରୋଧ ଅଟେ।

2) ଏହା ଏକ ଚିହ୍ନିତ ନାମ।

3) ଏହା ଏକ ଆକାଶ୍ୟ ଧୂଳି ଅଟେ।

4) ଏହା ଏକ ଚିହ୍ନିତ ନାମ ଅଟେ।

5) ଏହା ଏକ ଚିହ୍ନିତ ନାମ ଅଟେ।

6) ଏହା ଏକ ଆକାଶ୍ୟ ଧୂଳି ଅଟେ।

7) ଏହା ଏକ ଚିହ୍ନିତ ନାମ ଅଟେ।



21/10/23
EXAMINED



ಶರೀರದ ಮೇಲೆ