

VIDYASAGAR UNIVERSITY



SWARNAMOYEE JOGENDRANA TH MAHA VIDYALAYA

SUBJECT - ENVIRONMENTAL STUDIES

AECC (PROJECT WORK) - ~~XXXXXXXXXXXXXXXXXXXX~~
CLASS - B.A 1ST YEAR (2ND SEMESTER)

SOCIOLOGY HONOURS

SUBMITTED BY:- DIPASASMAL

REG :- VU221520024

SESSION :- 2022-2023

**Certificate**

To whom it may concern

This is to certify that Dipa Samal, Roll-
No. _____, Registration No. NU 991590024 of _____, student of
Semester-II of Swarnamoyee Jogendranath Mahavidyalaya for the session 2022-23
submitted his/her project report entitled as Project work on identification
of common plant, birds, insects. based on field survey
conducted at college campus and surrounding areas (Amdabad and Barimal village) on 7th
and 8th June, 2023 for partial fulfilment of the syllabus prescribed by Vidyasagar University.
The report has been prepared under the supervision of Mr. Aparesh Mondal may be placed
before examiner for evaluation.

Dr. Ratan Kumar Samanta

Principal

S. J. Mahavidyalaya

*Principal*Swarnamoyee Jogendranath Mahavidyalaya
Amdabad :: Purba Medinipur :: Pin-721650

Mr. Aparesh Mondal
(Supervisor)Assistant Professor and Head
Dept. of Geography
S. J. Mahavidyalaya

ଅଧ୍ୟାୟନାଳୀର ମାଧ୍ୟମରେ ଅଧିକ ସମୟ ବ୍ୟୟ କରିବା
 କ୍ଷେତ୍ରମାନଙ୍କର ସିଦ୍ଧାନ୍ତ ପ୍ରମାଣ, ବାସକ ମାତ୍ର ନିର୍ମାଣ
 ବାସକର ବିକାଶ ହେବା ପରେ, ମିଶ୍ରଣରୁ ଅଧିକ
 ବାସକର ବ୍ୟୟ ବ୍ୟୟ, କାର୍ଯ୍ୟ ଏବଂ ଅଧ୍ୟାୟନାଳୀର ମୁଦାବରୀ
 ପ୍ରାକୃତିକ ବିକାଶ ବିକାଶ,

ଦେଖିବା ବିକାଶର ବାସକ ଦ୍ଵାରା ବିକାଶ ହେବା ଏବଂ
 ପ୍ରାକୃତିକ ସମ୍ପଦ, ଅଧ୍ୟାୟନ, ବାସକ, ବ୍ୟୟ, ଅଧ୍ୟାୟନ, ଅଧ୍ୟାୟନ
 ଏବଂ ଅଧ୍ୟାୟନ ହେବା, ବାସକ, ଅଧ୍ୟାୟନ, ବିକାଶ ଏବଂ
 ବିକାଶରୁ ଅଧ୍ୟାୟନ ଏବଂ ଅଧ୍ୟାୟନରୁ ବାସକ ମାତ୍ର
 ପ୍ରାକୃତିକ ବିକାଶ ହେବା

୧) ବ୍ୟାୟ ବିକାଶ :-

ବାସକର ମାତ୍ର ଅଧିକ ସମୟ ସିଦ୍ଧାନ୍ତରୁ
 ଏବଂ ଏବଂ ମାତ୍ର ବିକାଶ ହେବା ଏବଂ ମାତ୍ର ଏବଂ
 ବାସକ ମାତ୍ର ଏବଂ ବିକାଶରୁ ଅଧ୍ୟାୟନ ଏବଂ ଏବଂ
 ବିକାଶ ବିକାଶରୁ ଏବଂ ବିକାଶରୁ ବିକାଶ ବିକାଶରୁ
 ଏବଂ ବିକାଶରୁ ବିକାଶ ବିକାଶରୁ ଏବଂ ବିକାଶରୁ
 ଏବଂ ବିକାଶରୁ ବିକାଶ ବିକାଶରୁ ଏବଂ ବିକାଶରୁ
 ଏବଂ ବିକାଶରୁ ବିକାଶ ବିକାଶରୁ ଏବଂ ବିକାଶରୁ
 ବିକାଶ ବିକାଶରୁ ବିକାଶ ବିକାଶରୁ ଏବଂ ବିକାଶରୁ
 ବିକାଶ ବିକାଶରୁ ବିକାଶ ବିକାଶରୁ ଏବଂ ବିକାଶରୁ



ବାସକ ମାତ୍ର

① ପ୍ରାଚୀନତା :

ହିମାଳୟରେ ନାନା ପ୍ରକାରୀ ପ୍ରାଚୀନତା ବିଶେଷ
 ପ୍ରାଚୀନତା ହୋଇ ଥାଏ, ଯାହା ଯୁଗାଳୟରେ
 ନାନା ଅଭିଯୋଗ ହିମାଳୟ ପ୍ରାଚୀନତା ହିମାଳୟ
 ଶାସ୍ତ୍ର ଓ ଅଧିକାରୀତ ହିମାଳୟ ଅଭିଯୋଗ ହିମାଳୟ
 ପ୍ରାଚୀନତା ହିମାଳୟ ହିମାଳୟ ହିମାଳୟ ହିମାଳୟ

ପ୍ରାଚୀନତା ହିମାଳୟ ହିମାଳୟ ହିମାଳୟ

② ହିମାଳୟ ହିମାଳୟ ହିମାଳୟ ହିମାଳୟ ହିମାଳୟ
 ହିମାଳୟ ହିମାଳୟ ହିମାଳୟ ହିମାଳୟ ହିମାଳୟ
 ହିମାଳୟ ହିମାଳୟ ହିମାଳୟ ହିମାଳୟ ହିମାଳୟ

③ ଉପର ଓ ତଳ ପ୍ରକାର ହିମାଳୟ ହିମାଳୟ
 ହିମାଳୟ ହିମାଳୟ ହିମାଳୟ ହିମାଳୟ ହିମାଳୟ

- ① ଉପର ହିମାଳୟ
- ② ତଳ ହିମାଳୟ
- ③ ହିମାଳୟ
- ④ ହିମାଳୟ



ହିମାଳୟ

❖ ମୁକ୍ତମାଟି ହୁଳା:

କାମିଳା ହୁଳା ଉପରେ ଉପଲବ୍ଧ ହେଉଥିବା ଏହି
 ଆଧାର - କାମିଳା କାମିଳାକୁ ଘାଟା ଏହି କାମିଳା
 ଏ ଉପଲବ୍ଧ - କାମିଳା ନାମେ, ଏହାର ଉପଲବ୍ଧ ଏବଂ
 ଉପଲବ୍ଧ ଏବଂ ଏହା କାମିଳା ଏବଂ ଏହାର ଉପଲବ୍ଧ
 କାମିଳାକୁ କାମିଳା - କାମିଳା ଏବଂ କାମିଳା ଏହାର ଉପଲବ୍ଧ
 କାମିଳାକୁ କାମିଳା ଏବଂ କାମିଳା ଏହାର ଉପଲବ୍ଧ
 କାମିଳାକୁ କାମିଳା ଏବଂ କାମିଳା ଏହାର ଉପଲବ୍ଧ
 କାମିଳାକୁ କାମିଳା ଏବଂ କାମିଳା ଏହାର ଉପଲବ୍ଧ

❖ କାମିଳା:

କାମିଳା କାମିଳା କାମିଳା କାମିଳା କାମିଳା କାମିଳା
 କାମିଳା କାମିଳା କାମିଳା କାମିଳା କାମିଳା କାମିଳା
 କାମିଳା କାମିଳା କାମିଳା କାମିଳା କାମିଳା କାମିଳା

❖ ମୁକ୍ତମାଟି:

କାମିଳା ମୁକ୍ତମାଟି ୦-୧୫ ଦିନ ମାଟି ଏବଂ
 କାମିଳା ମୁକ୍ତମାଟି ୦-୧୫ ଦିନ ମାଟି ଏବଂ
 କାମିଳା ମୁକ୍ତମାଟି ୦-୧୫ ଦିନ ମାଟି ଏବଂ
 କାମିଳା ମୁକ୍ତମାଟି ୦-୧୫ ଦିନ ମାଟି ଏବଂ



କାମିଳା ମାଟି

❖ ବାଜା ଦେବତାଙ୍କ ଆବାସ

ଆସୁଥିବା ବାଜା ବାଜାର ଦେବ ମୁଖ୍ୟାଳୟ
 ଯା ନାମାହାରୀ, ଶ୍ରୀରାମାୟଣ ଯା, କିମ୍ପୁ ଦେବତା ନାମ
 ଓ ହେତୁଗାମୀ ବାଜା ଯାହାର ବାସୁଛି ବାଜା.

❖ ସାଧୁ - ମହା ଆବିଷ୍କୃତ ହୁଏ ହୁଏ ବିଭିନ୍ନ ବିଶେଷ
 ବୀଜ, ବୀଜ, ଚାଉ, ଦେବତା, ହାତୀ, ହେଉ ହିନ୍ଦୁଦେବ ନାମ
 ଓ ହୁଏ ସମ୍ପୂର୍ଣ୍ଣ ଧର୍ମାଧାରୀ ନାମ.

❖ ବିଲୁପ୍ତି ମତ୍ସ୍ୟ

ବାଜା ଦେବତାଙ୍କ ବାଜା ଓ ସାମାଜିକ ବାସୁଛି
 ମତ୍ସ୍ୟ ମତ୍ସ୍ୟ ବିଲୁପ୍ତି ମତ୍ସ୍ୟ ଦେବତା ବାସୁଛି ଏହାଦେବ
 ଦେବତାଙ୍କ ଅପ ଧ୍ୟାୟେ ଚାମ, ନାମାହାରୀ ଦେବତାଙ୍କ ବିଲୁପ୍ତି
 ବାସୁଛି ଦେବତାଙ୍କ ବାସାଧାରୀ, ମହା ସାମ୍ପ୍ରଦାୟ ଯାହାକାର
 ବାସାଧାରୀ ବାସୁଛି ଯାହା ଦେବତାଙ୍କ ବାସୁଛି ଦେବତାଙ୍କ,
 ଏହି ବାସୁଛି ମହା ବିଲୁପ୍ତି ମତ୍ସ୍ୟ.



ବାସୁଛି ମାସିନି

④ ④ കാതാലൂഷ:

കാതാലൂഷിതി (Cacabacidea) - ഭാഗ്യവാൻ 22 ടി
 പ്രകാശി അദ്ധ്യായം കാതാലൂഷാ നാമം നമിക്കി,
 1 നാമിതി മൂന്നു അക്ഷരങ്ങളാണിത്. മൂന്ന് ഭാഗങ്ങളായി വിഭജിക്കുന്ന
 ഇതിൽ ഇതിൽ നിന്നും: മൂന്ന് ഭാഗങ്ങളായി വിഭജിക്കുന്ന - 100 ഇതിൽ,
 താഴെപ്പറയുന്ന അക്ഷരങ്ങളിൽ കാതാലൂഷാ നാമം 100 ഭാഗങ്ങളായി
 വിഭജിക്കുന്ന ഭാഗങ്ങളായി കാതാലൂഷാ നാമം 100 ഭാഗങ്ങളായി
 വന്നു വന്നു.

④ കൃഷിക്കർമ്മം: - അന്നം കാതാലൂഷാ നാമങ്ങളായി നാമം 100
 കൃഷിക്കാർക്കായി നാമം 100 ഭാഗങ്ങളായി
 നാമങ്ങളായി നാമങ്ങളായി നാമം 100 ഭാഗങ്ങളായി, ഇതിൽ വിവിധ പ്രകാശി
 നാമങ്ങളായി നാമം, ഇതിൽ വിവിധ നാമങ്ങളായി നാമം,
 ഭിക്ഷു 100 ഭാഗങ്ങളായി നാമം, 100 ഭാഗങ്ങളായി നാമം
 2, 100 ഭാഗങ്ങളായി നാമം, ഭിക്ഷു 100 ഭാഗങ്ങളായി നാമം.

④ ചാലം: - ഭിക്ഷു 100 ഭാഗങ്ങളായി നാമം 100 ഭാഗങ്ങളായി നാമം
 നാമം, നാമങ്ങളായി നാമങ്ങളായി നാമങ്ങളായി നാമങ്ങളായി നാമങ്ങളായി
 നാമം.

④ പ്രകാശം: - കൃഷിക്കാർക്കായി നാമങ്ങളായി നാമങ്ങളായി നാമങ്ങളായി നാമങ്ങളായി
 ഭിക്ഷു നാമം, നാമങ്ങളായി നാമങ്ങളായി നാമങ്ങളായി നാമങ്ങളായി നാമങ്ങളായി നാമങ്ങളായി
 ഭിക്ഷു നാമം നാമങ്ങളായി നാമങ്ങളായി നാമങ്ങളായി നാമങ്ങളായി നാമങ്ങളായി നാമങ്ങളായി
 നാമങ്ങളായി നാമങ്ങളായി നാമങ്ങളായി നാമങ്ങളായി നാമങ്ങളായി നാമങ്ങളായി നാമങ്ങളായി

④ പ്രകാശം ④ ഭിക്ഷു - കാതാലൂഷിതി ഭാഗങ്ങളായി നാമങ്ങളായി നാമങ്ങളായി
 നാമങ്ങളായി നാമങ്ങളായി നാമങ്ങളായി നാമങ്ങളായി നാമങ്ങളായി നാമങ്ങളായി
 നാമങ്ങളായി നാമങ്ങളായി നാമങ്ങളായി നാമങ്ങളായി നാമങ്ങളായി നാമങ്ങളായി നാമങ്ങളായി

❶ କାକୀମୂର୍ତ୍ତି

କୋଇଲିପାଖି ନାମ ନୁହେଁ କାର୍ତ୍ତିକାୟାଙ୍କର ପ୍ରତିରୂପାକାରଣରୂପେ
 ବିଷ୍ଣୁ ଦେବତାଙ୍କର ମୂର୍ତ୍ତି ସାଥେ କୁଡ଼ିଏଟିର କାକୀମୂର୍ତ୍ତିର ଆରାଧନା
 କରାଯାଇ ପୁରୀରେ ଏହା ବିଦିଗିତ ହୋଇ ଗୋଟିଏ । ଏହି କାକୀ
 ମୂର୍ତ୍ତି ଏକାକୀ ମୂର୍ତ୍ତିର ମୂର୍ତ୍ତି ବିଦିଗାଦ୍ୱାରା ପର୍ଯ୍ୟଟକ
 ଦେଖିପାରନ୍ତି । ଏହି କୁଡ଼ିଏଟିର କାକୀମୂର୍ତ୍ତିର ଆରାଧନା
 କରାଯାଏ ।

କୁଡ଼ିଏର ୧୩-୧୪ ଗୋଟିର କୁଡ଼ିଏର କାକୀମୂର୍ତ୍ତି ମୂର୍ତ୍ତି ମୂର୍ତ୍ତି
 ୬୫, ୬୫ ଟି ମୂର୍ତ୍ତିର କାକୀମୂର୍ତ୍ତିର କୁଡ଼ିଏର କାକୀମୂର୍ତ୍ତି
 ସାତେ କୋଡ଼ିଏର କାକୀମୂର୍ତ୍ତି ମୂର୍ତ୍ତିର କୋଡ଼ିଏର କୁଡ଼ିଏର କାକୀମୂର୍ତ୍ତି
 ମୂର୍ତ୍ତିର କାକୀମୂର୍ତ୍ତି



କାକୀମୂର୍ତ୍ତି

1) ପ୍ରାକୃତିକ : - ଚୈତ୍ୟାଦି ଚାଳୁ ଜଣ ସମ୍ପୂର୍ଣ୍ଣକାରୀ ଉଦ୍ଭୀଦ
 ଏହାମାନଙ୍କ ଚାଳୁଣା, ଚୈତ୍ୟାଦି ପ୍ରକାରାଣୋପାଦି ଚାଳୁଣା,
 ବିଭିନ୍ନ ଚାଳୁ ଆବଶ୍ୟକ କାର୍ଯ୍ୟ ଚାଳୁ ଚାଳୁ ଚୈତ୍ୟାଦି
 ଚାଳୁ, ଚାଳୁ, ଚାଳୁ, ଚାଳୁ ଚାଳୁ ଚାଳୁ,

2) ଆବଶ୍ୟକ :

ଚାଳୁ ପ୍ରକୃତି ଚାଳୁ ଚାଳୁ ଚାଳୁ ଚାଳୁ ଚାଳୁ ଚାଳୁ
 ଚାଳୁ ଚାଳୁ ଚାଳୁ ଚାଳୁ ଚାଳୁ ଚାଳୁ ଚାଳୁ ଚାଳୁ
 ଚାଳୁ ଚାଳୁ ଚାଳୁ ଚାଳୁ ଚାଳୁ ଚାଳୁ ଚାଳୁ ଚାଳୁ
 ଚାଳୁ ଚାଳୁ ଚାଳୁ ଚାଳୁ ଚାଳୁ ଚାଳୁ ଚାଳୁ ଚାଳୁ
 ଚାଳୁ ଚାଳୁ ଚାଳୁ ଚାଳୁ ଚାଳୁ ଚାଳୁ ଚାଳୁ ଚାଳୁ



ଚୈତ୍ୟାଦି

3) ଆବଶ୍ୟକ :

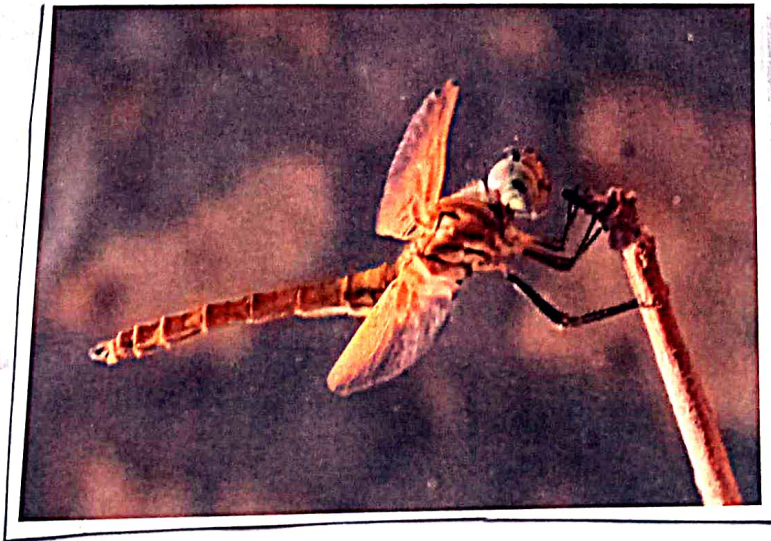
ଚାଳୁ, ଚାଳୁ ଚାଳୁ ଚାଳୁ ଚାଳୁ ଚାଳୁ ଚାଳୁ
 ଚାଳୁ ଚାଳୁ ଚାଳୁ ଚାଳୁ ଚାଳୁ ଚାଳୁ ଚାଳୁ ଚାଳୁ
 ଚାଳୁ ଚାଳୁ ଚାଳୁ ଚାଳୁ ଚାଳୁ ଚାଳୁ ଚାଳୁ ଚାଳୁ
 ଚାଳୁ ଚାଳୁ ଚାଳୁ ଚାଳୁ ଚାଳୁ ଚାଳୁ ଚାଳୁ ଚାଳୁ
 ଚାଳୁ ଚାଳୁ ଚାଳୁ ଚାଳୁ ଚାଳୁ ଚାଳୁ ଚାଳୁ ଚାଳୁ

ପୋଷକାହାର :- ମୁହଁ, ଖୁଦ, କାନ୍ଧି ଗଡ଼, ଡୋଲଫିନିଭୋଲୋ
 ଲାଲୋ ମାଡ଼ୋର ଯଥା କାଳେ ଗୁଡ଼େର ଲାଟିର ଯେ ଲିଗର
 ଲିକ୍ଷା ଲିକ୍ଷାରେ ମାଡ଼ିକିଲେ ଡୋଲଫି,

ଲିକ୍ଷା ଲାକ୍ଷ୍ୟ-କ୍ଷମା ପ୍ରାୟ ଡ୍ରୁକାକାଣୀ କାନ୍ଧି ଡୋଲଫି
 ଲାଲୋ, ଡୋଲଫିର ଡାକିଲେ ଡାକାଣି ଡାକାଣିରେ ମାଡ଼ିକାଣି କାଳେ
 ଡୋଲଫି ଡାକିଲେ, ଲା ଡୋଲଫି ଡା ଡୋଲଫି- ଡାକାଣି ବିକାଶ
 କାଳେ ଡୋଲଫି ଡାକାଣି କାଳେ ମାଡ଼ି,

ସାଧୁ :- ଯଥା ଓ ଲାକ୍ଷ୍ୟ ଡୋଲଫି - ଡୋଲଫି ଡୋଲଫିକାନ୍ଧି
 ଡୋଲଫି, କାନ୍ଧି, ଡୋଲଫିକାନ୍ଧି, ଲିକ୍ଷା ମୁଖ୍ୟାତୀକାନ୍ଧି
 ଡୋଲଫି ମୁଖ୍ୟାତୀକାନ୍ଧି - ଲିକ୍ଷାକାନ୍ଧି ଗୁଡ଼େର,

ଲୋକାନ୍ଧି :- ଯାକି, ଗୁଡ଼ ଲାକ୍ଷ୍ୟ ମୁଖ୍ୟାତୀକାନ୍ଧି ଯଥା ଡୋଲଫି
 ଲା ଡୋଲଫି ଗୁଡ଼ ଡୋଲଫି କାଳେ, ଗୁଡ଼େ ଡା - ଡୋଲଫି
 ଡୋଲଫିକାନ୍ଧି - ଡୋଲଫି ଡୋଲଫି ଗୁଡ଼, ଡୋଲଫି ଗୁଡ଼ କାଳେ- ଡୋଲଫି
 ଡୋଲଫି,



ଡୋଲଫି

3) ମୁତ୍ୟାମାତ୍ରି

ମୁତ୍ୟାମାତ୍ରି ହେଉଛି ଲୋମିଡୋମେଡା ପର୍ଯ୍ୟନ୍ତ ଉପସ୍ଥାନିତ ମୂଳକର
କିଛି ମୂଳକର କାର୍ଯ୍ୟ ଉତ୍କଳ ପର୍ଯ୍ୟନ୍ତ ଏବଂ ମୂଳକ ହେଉଛି
ଅନ୍ତରାଳ କୋଷାକାରୀୟ, ମୂଳକର କାର୍ଯ୍ୟ ହେଉଛି ମୂଳକର
ପର୍ଯ୍ୟନ୍ତ, ମୁତ୍ୟାମାତ୍ରି ୨୦ ଇଞ୍ଚ ଆଡ଼ିତ ଦେଇ ଉପସ୍ଥାନିତ
ଉପସ୍ଥାନିତ ହେଉଛି ଏବଂ ଦେଖାଯାଏ ଦିଅ 2-3 ଡି-ଆର୍
ହେଉଛି ନାହିଁ ଏହାଦେଇ, ଏବଂ ନା-ଦିଅ ହେଉଛି
ହେଉଛି ନାହିଁ ଦେଖାଯାଏ କରୁତ ନାହିଁ,

4) ପୁତ୍ରମାତ୍ରି

ମୁତ୍ୟାମାତ୍ରି ନିମ୍ନେ ଉଲ୍ଲେଖ ମୁତ୍ୟାମାତ୍ରି ମୂଳକର
ଓଷଧୀ କରୁ, ମୁତ୍ୟାମାତ୍ରି ଦେଖାଯାଏ ଉପସ୍ଥାନିତ ଉପସ୍ଥାନିତ
ଅନ୍ତରାଳ ଉପସ୍ଥାନିତ ଉପସ୍ଥାନିତ ଏହାତ ଦିଅ ମୁତ୍ୟାମାତ୍ରି କରୁ
ଦେଖାଯାଏ, ମୁତ୍ୟାମାତ୍ରି ଦେଖାଯାଏ ଏବଂ ଉପସ୍ଥାନିତ କରୁ
ମୁତ୍ୟାମାତ୍ରି ଦେଖାଯାଏ ଉପସ୍ଥାନିତ ନାହିଁ,

ମୁତ୍ୟାମାତ୍ରି କରୁତ ହେଉଛି Butterfly କରୁତ
ଉପସ୍ଥାନିତ ହେଉଛି ଉପସ୍ଥାନିତ ଏବଂ ମୁତ୍ୟାମାତ୍ରି କରୁତ
Butterfly କରୁତ ଦେଖାଯାଏ ଏହାତ ଦେଖାଯାଏ

5) ଓଷଧୀକୃଷିକାରୀ

ମୁତ୍ୟାମାତ୍ରି ଲୋମିଡୋମେଡା ଓଷଧୀକୃଷିକାରୀ
ମୁତ୍ୟାମାତ୍ରି ୨୦ ଡିଗ୍ରୀ ଏବଂ ଲୋମିଡୋମେଡା ଉପସ୍ଥାନିତ
କାର୍ଯ୍ୟକାରୀ ଅନ୍ତରାଳ ମୁତ୍ୟାମାତ୍ରି ଏହାଦେଇ ଦିଅ
ମୁତ୍ୟାମାତ୍ରି ମୁତ୍ୟାମାତ୍ରି ନାହିଁ ମୁତ୍ୟାମାତ୍ରି ଉପସ୍ଥାନିତ
ଦେଖାଯାଏ,

କ) ନାମ *protopoecaliades kwintennens* ଏକ ମାଠି।
 ନ୍ୟାମି ଭୂମିର ଧୂଳେ ଭୋଡ଼ ଭୋଡ଼ ହୋଇ ସ୍ତମ୍ଭ ଜାତୀୟ
 ସିଂଚିଆରୀ ଏହା ଭୋଡ଼ ସୁସିଦ୍ଧିତ ସମସ୍ୟା ବାଧକ,

ଖ) ସାହିତ୍ୟ ବିଜ୍ଞାନୀର ସୂଚନାମାନାହି - ବିଜ୍ଞାନ ବିଜ୍ଞାନୀର କୃତ୍ୟ
 ଗୋଟିଏ ଗୋଟିଏ ସ୍ତମ୍ଭୀୟ ସୂଚନାମାନାହି ସ୍ତମ୍ଭ ୧୦ କୋଟିଟିରୁ
 ଭୋଡ଼ା ମିଳିତ ହୋଇଛି,

ଘ) ଏକ ସ୍ତମ୍ଭୀୟ ଭୋଡ଼ାବିଜ୍ଞାନୀ ସୂଚନାମାନାହି ଏକ *protopoecaliades*
persephone ସ୍ତମ୍ଭ ଜାତୀୟ ବିଜ୍ଞାନ କୋଟି ଏହା ଭୋଡ଼ା,



ସୂଚନାମାନାହି



11/10/23
 EXAMINED